

Als Anbieter/innen der Vorträge und Workshops stehen Ihnen folgende Personen zur Verfügung:



Mag.ª Ariane Hitthaller, MSc.
Ernährungswissenschaftlerin
und Public Health Expertin



Mag.ª (FH) Doris Hiller-Baumgartner
Diätologin mit Schwerpunkt
Ernährungspsychologie



Johann Grassl
Diätologe und Dozent an
der FH-St. Pölten



BETRIEBLICHE GESUNDHEITSFÖRDERUNG **BGF**

Für nähere Informationen und Buchungsanfragen steht Ihnen die Mitarbeiterin der Wiener Gebietskrankenkasse gerne per Email unter bgf@wgkk.at bzw. telefonisch zur Verfügung:

Wiener Gebietskrankenkasse
10., Wienerbergstraße 15 – 19

Mag.ª Sandra Neundlinger
Tel.: +43 1 601 22-2697



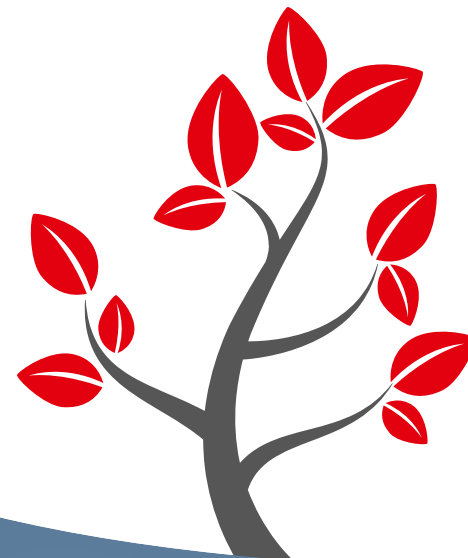
www.wgkk.at



BETRIEBLICHE GESUNDHEITSFÖRDERUNG **BGF**

MAßNAHMENANGEBOTE ERNÄHRUNG

KOSTENGÜNSTIGE VORTRÄGE UND
WORKSHOPS ZUM THEMA
„ERNÄHRUNG“



Herstellung & Druck:
Wiener Gebietskrankenkasse, 10.,
Wienerbergstraße 15 – 19
Redaktion: GSP
Satz- und Druckfehler vorbehalten.
Design & Gestaltungskonzept:
Oswald Visual Communication GmbH,
sonja.oswald@flammen.at
Bildquelle: Shutterstock

KOSTENGÜNSTIGE VORTRÄGE UND WORKSHOPS ZUM THEMA „ERNÄHRUNG“

Im Rahmen der Betrieblichen Gesundheitsförderung unterstützt die WGKK Ihr Unternehmen auch mit **kostengünstigen Maßnahmenangeboten**. Zu den folgenden Themen bieten wir Ihnen Vorträge und Workshops an:

Vorträge:

- 🍃 Die Kraft der Pause – Wie Essen stärken kann
- 🍃 Raus aus dem Hamsterrad – Iss dich fit!
- 🍃 Schichtarbeit – Essen, wenn andere schlafen

Workshops:

- 🍃 Gesundheit kann man essen - Fit durch den Tag
- 🍃 Office cooking – Kochen in der Mittagspause
- 🍃 Tipps und Tricks für die gesunde Betriebsküche



Jeder Betrieb, der die Charta unterschrieben und ein aktives BGF Projekt bzw. BGF im Regelbetrieb in Kooperation mit der Wiener Gebietskrankenkasse durchführt, kann ein limitiertes Kontingent mit **50%iger Refinanzierung durch die WGKK** buchen.



Kosten pro Vortrag: **EUR 400,00**
inkl. USt

Kosten pro ganztägigem Workshop
EUR 1.200,00
inkl. USt

🍃 50%ige Refinanzierung durch die WGKK!