



# Produktkatalog Wundbehandlung

Verbandstoffe der WGKK

# Impressum

**Herausgabe & Druck:**

Wiener Gebietskrankenkasse  
Wienerbergstraße 15–19  
1100 Wien

**Redaktion & Gestaltung:** Öffentlichkeitsarbeit

**Für den Inhalt verantwortlich:** Leistungsabteilung

**Stand:** 1. Jänner 2018

Version 1.0

Nachdruck oder Vervielfältigung nur mit ausdrücklicher Zustimmung der Wiener Gebietskrankenkasse gestattet.

Satz- und Druckfehler vorbehalten. Bildquelle: shutterstock & WGKK

# Inhalt

## A. Allgemeine Informationen und Produktgruppen 6

Algorithmus chronische Wunde 8

## B. Produktkatalog 9

### 1. Wundreinigung 10

1.1 Wundreinigung Spüllösung NACI 10

1.2 Wundreinigung Spüllösung Ringerlösung 10

1.3 Wundreinigung Spüllösung keimreduzierend 10

1.4 Wundreinigung physikalisch osmotisch – süß (Medizinischer Honig und Honigprodukte) 11

1.5 Wundreinigung mechanisch - Wischdebridement 11

1.6 Wundrandschutz 11

1.7 Kunststofffilm 12

### 2. Wundauflagen 13

#### 2.1 Kompressen 13

2.1.1 Mullkompressen Baumwolle steril - 8fach 13

2.1.2 Verbandmull unsteril 13

2.1.3 Vliesstoffkompressen steril - 6fach 13

2.1.4 Vliesstoffkompressen unsteril - 6fach 13

2.1.5 Schlitzkompressen Vliesstoff, steril 14

#### 2.2. Salbentüll, diverse Wundauflagen 14

2.2.1 Salbentüll antimikrobiell 14

2.2.2 Salbentüll keimzahlreduzierend Silber 14

2.2.3 Wunddistanzgitter mit und ohne Beschichtung 14

2.2.4 Wundauflage - antimikrobiell, physikalisch 15

2.2.5 Wundauflage - antimikrobiell, physikalisch- mit Hydrogel 15

2.2.6 Kollagenwundauflagen - neutral 15

2.2.7 Kollagenwundauflagen – mit Silber 16

2.2.8 Feuchtigkeitsspendende Wundauflagen (Polyacrylat vorgefeuchtet) 16

2.2.9 Wundeinlage mit Silber-antimikrobiell 16

### 2.3 Saugkompressen 17

2.3.1 Saugkompressen mit Vliesstoffauflage – steril 17

2.3.2 Saugkompressen mit Superabsorber - steril 17

2.3.3 Saugkompressen, antimikrobiell, physikalisch 17

2.3.4 Tamponade - antimikrobiell, physikalisch 17

### 3. Wundschnellverbände, Fixierungen und Schlauchverbände 18

3.1 Wundschnellverband steril 18

3.2 Folien, semipermeabel, steril 18

3.3 Folien, semipermeabel, nicht steril (in Rollen) 18

3.4 elastische Fixierbinde nicht haftend 19

3.5 elastische Fixierbinde mit Hafteffekt 19

3.6 Schlauchverband ohne elastischen Faden vorgefertigt, einzeln verpackt 19

3.7 Schlauchverband elastisch 20

3.8 Netzschlauchverband 20

3.9 Heftpflaster Gewebe 20

3.10 Heftpflaster Folie 20

3.11 Heftpflaster Kunstseide (Latexfrei) 20

3.12 Klebevlies starr 20

3.13 Klebevlies elastisch 21

3.14 Schaumstoffbinden 21

3.15 Synthetische Polsterbinden 21

3.16 Beschichtete Bandagen Alginatbeschichtung (textilelastisch) 21

3.17 Kompressionssysteme Einweg 21

### 4. Hydrofaser- Auflagen und wirkverwandte Faserkompressen 22

4.1 Hydrofaser-Auflagen 22

4.2 Hydrofaser-Auflagen mit Silber 22

### 5. Wundauflagen mit Aktivkohle 23

5.1 Aktivkohleauflage 23

5.2	Aktivkohle Saugkompresse	23	8.3.1	Schaumstoffe gering saugend	30
5.3	Aktivkohleauflagen antimikrobiell Silber	23	8.3.2	Schaumstoffe mäßig saugend	30
<hr/>			8.3.3	Schaumstoffe stark saugend	31
6.	Alginate (Wundfüller)	24	8.3.4	Schaumstoffe, nicht adhäsiv- mit Silber	31
6.1	Alginat - Auflagen, neutral	24	<b>8.4</b>	<b>Schaumstoffe reinigend &amp; feuchtend</b>	<b>32</b>
6.2	Alginat - Tamponade, neutral	24	8.4.1	Schaumstoffe reinigend & feuchtend – nicht adhäsiv – mäßig saugend	32
6.3	Alginat - Auflagen mit Silber, antimikrobiell	24	8.4.2	Schaumstoffe reinigend & feuchtend – nicht adhäsiv – stark saugend	32
6.4	Alginat – Tamponade mit Silber, antimikrobiell	25	8.4.3	Schaumstoffe reinigend & feuchtend – nicht adhäsiv, mit Silber	32
<hr/>			8.4.4	Schaumstoffe reinigend & feuchtend – cavity - stark saugend	32
7.	Hydrokolloide	26	8.4.5	Schaumstoffe reinigend & feuchtend – cavity - stark saugend, mit Silber	33
7.1	Hydrokolloide dünn und extradünn	26	8.4.6	Schaumstoffe - offenporig	33
7.2	Hydrokolloide standard	26	<b>8.5</b>	<b>Schaumstoffe für spezielle Lokalisationen</b>	<b>33</b>
7.3	Hydrokolloide mit Kleberand	26	8.5.1	Schaumstoffe Sacral - mäßig saugend	33
7.4	Hydrokolloide transparent	26	8.5.2	Schaumstoffe Sacral – mit Beschichtung - mit Kleberand - mäßig bis stark sau	33
7.5	Hydrokolloide sacral	26	8.5.3	Schaumstoffe Sacral – haftend durch Beschichtung - mäßig saugend	33
<hr/>			8.5.4	Schaumstoffe Sacral mit Silber – antimikrobiell	33
8.	Schaumstoffe	27	8.5.5	Schaumstoffe -haftend durch Beschichtung -Ferse - mäßig saugend	34
8.1	Schaumstoffe adhäsiv	27	8.5.6	Schaumstoffe -Cavity- mäßig saugend	34
8.1.1	Schaumstoffe adhäsiv, mit Haftrand, mäßig saugend	27	8.5.7	Schaumstoffe – haftend durch Beschichtung, Cavity- mäßig saugend	34
8.1.2	Schaumstoffe, adhäsiv, stark saugend	27	8.5.8	Schaumstoffe -Tracheo-	34
8.1.3	Schaumverband adhäsiv, mit Haftrand, mit Silber	27	<hr/>		
8.2	Schaumstoffe mit Beschichtung	28	<b>9.</b>	<b>Superabsorber (Polyacrylatabsorber)</b>	<b>35</b>
8.2.1	Schaumstoffe mit Beschichtung - ohne Kleberand - gering saugend	28	9.1	Saugstarke Wundauflage,	
8.2.2	Schaumstoffe mit Beschichtung - ohne Kleberand – mäßig bis stark saugend	28	<hr/>		
8.2.3	Schaumverband adhäsiv (haftend durch Beschichtung), mit Silber	29			
8.2.4	Schaumstoffe mit Beschichtung - mit Kleberand - gering saugend	29			
8.2.5	Schaumstoffe mit Beschichtung - mit Kleberand - mäßig bis stark saugend	29			
8.3	Schaumstoffe nicht-adhäsiv	30			

Superabsorber mit Zellulose verpresst, Absorption mehr als 150g genormte Prüflösung/100cm <sup>2</sup> Saugkern	35
9.2 Saugstarke Wundauflage, Superabsorber mit geringem Zelluloseanteil, Absorption mehr als 150g genormte Prüflösung/100cm <sup>2</sup> Saugkern	35
9.3 Saugstarke Wundauflage, Superabsorber mit Zellulose verpresst, mit nicht verklebender Wundkontaktschicht, Absorption mehr als 150g genormte Prüflösung/100cm <sup>2</sup> Saugkern	36
<hr/>	
10. Hydrogele	37
10.1 Hydrogel – Verbände	37
10.2 Amorphe Hydrogele – neutral	37
10.3 Amorphe Hydrogele – antimikrobiell	37
<hr/>	
11. Sonstige Wundprodukte	38
11.1 absorbierendes Alginogel	38
11.2 flüssige Hyaluronsäure	38
<hr/>	
Hersteller	38
<hr/>	
Anhang 1: Spezialprodukte Epidermolysis bullosa	39

## A. Allgemeine Informationen und Produktgruppen:

Für die Therapie chronischer Wunden gibt es eine Vielfalt verschiedener hydroaktiver Verbandsmaterialien. Grob vereinfachend können sie in einige wenige Kategorien eingeteilt werden:

- **Hydrokolloidverbände:** Hydrokolloide wirken hydroaktiv und okklusiv. Sie nehmen nur wenig Wundexsudat auf, bilden in Verbindung mit dem Wundsekret ein Gel, das sich auf die Wunde legt und diese feucht hält. Der selbsthaftende Verband darf nicht bei infizierten Wunden verwendet werden.
- **Hydrofaser:** weiche, drapierfähige Tamponade oder Wundauflage, nimmt Wundsekret auf und bildet ein weiches Gel. Das Exsudat wird nicht horizontal weitergeleitet. Effektiver Wundrandschutz, die Wundaufgabe sollte mind. 3-4 cm über den Wundrand hinaus reichen.
- **Hydrogele:** Feuchten aufgrund des hohen Wassergehalts den Wundgrund an, zur Versorgung freiliegender Sehnen und Knochen. Sie unterstützen die Auflösung von Nekrosen und Belägen. Benötigen einen Sekundärverband. Nicht für stark nässende Wunden geeignet.
- **Aktivkohleverbände:** Haben eine aufsaugende Wirkung und sorgen dafür, dass Wundgerüche erträglich bleiben und Verbände durch Verbleib auf der Wunde wirtschaftlich genutzt werden können.
- **Alginate:** Binden überschüssiges Wundexsudat, Zelltrümmer und Keime. Es bildet sich ein Gel, das die Wunde feucht und warm hält. Die Wundränder können mazerieren, daher ist ein genaues Zuschneiden auf die Wundgröße notwendig. Wirken autolytisch und aufgrund des Calciumanteils leicht blutstillend. Die Wunde wird mit einem Sekundärverband verschlossen.
- **Schaumstoffverbände:** Sie bestehen größtenteils aus Polyurethan und einer halbdurchlässigen Folie. Sie können das 20 – 30-fache ihres Eigengewichts an Wundexsudat aufnehmen und sollten daher bei stärker nässenden Wunden verwendet werden. Es besteht Mazerationsgefahr des Wundrands und der Wundumgebung.

- **Superabsorber:** Eignen sich für Wunden, die sehr viel Exsudat bilden und bei denen die Granulation gefördert werden soll. Bei tumorösen exulcerierenden Wunden kann der palliative Einsatz von Superabsorbentern indiziert sein, da kaum ein anderes Verbandsmaterial eine so starke Saugkraft hat.
- **Silberverbände:** Geben elementares, nanokristallines oder ionisches Silber an die Wunde ab. Silberprodukte wirken antibakteriell und fungizid, dürfen nur kurzzeitig bei kritisch kolonisierten Wunden – maximal 2 Wochen – eingesetzt werden. Bei wenig sezernierenden Wunden müssen Silberprodukte angefeuchtet werden.
- **Kompressionsverbände:** Voraussetzung für Wundheilung bei venösen Ulcera. Bestehen aus mehreren Schichten: Hautpflege (KV trocken aus!), Hautschutz (Schlauchverband), Polsterung (Ausgleich von Unebenheiten, gleichmäßige Druckverteilung) und der Kompression. Kontraindiziert bei PAVK, dekompensierter Herzinsuffizienz, Phlegmasia coerulea dolens!

*Die Abgabe von Verbandstoffen erfolgt im Allgemeinen durch Bandagisten mittels eines Verordnungsscheins. Für fast alle Produktgruppen gibt es bewilligungsfreie Produkte, die entweder aus medizinischen (gute Verträglichkeit, Handhabung und Qualität) und/oder aus ökonomischen Gründen von Expertinnen und Experten empfohlen werden.*

*Diese Produkte sind im Katalog durch schwarze Schrift gekennzeichnet und sind aus Sicht der Expertinnen und Experten der Arbeitsgruppe Verbandstoffe\* hervorragend für eine moderne Wundversorgung geeignet.*

*In blauer Schrift finden sich Alternativprodukte, die dann eingesetzt werden können, falls das empfohlene Produkt nicht zur Verfügung stehen sollte. Sondergrößen bei Verbandstoffen sind nur selten notwendig und zumeist teurer als Standardgrößen, daher sollte die Indikation/Wirtschaftlichkeit stets sorgfältig überprüft werden.*

*\*Die Verbandstoffliste wurde von der Arbeitsgruppe „Verbandstoffe“, bestehend aus ärztlichen und pflegerischen Wundexpertinnen und -experten der mobilen Hauskrankenpflege (FSW), der Ärztekammer Wien (Kurie der niedergelassenen ÄrztInnen), des Krankenanstaltenverbunds (KAV/ AKH Wien) und der Wiener Gebietskrankenkasse gemeinsam erarbeitet. Die Liste wird zukünftig mindestens einmal jährlich (1. Quartal) aktualisiert.*

#### **Unsere ExpertInnen für chronische Wunden:**

*Dr. Peter Grundtner, Gesundheitszentrum Süd*

*Tel.: +43 1 601 22-4242*

*Mail: peter.grundtner@wgkk.at*

*DGKP AZWM Manuela Jovic, Gesundheitszentrum Nord:*

*Tel.: +43 1 601 22-40244*

*Mail: manuela.jovic@wgkk.at.*

#### Literatur:

AWMF S3-Leitlinie:

Lokalthherapie chronischer Wunden bei Patienten mit den Risiken periphere arterielle Verschlusskrankheit, Diabetes mellitus, chronisch venöse Insuffizienz.

[http://www.awmf.org/uploads/tx\\_szleitlinien/091-001k\\_S3\\_Lokalthherapie\\_chronischer\\_Wunden\\_2015-verlaengert.pdf](http://www.awmf.org/uploads/tx_szleitlinien/091-001k_S3_Lokalthherapie_chronischer_Wunden_2015-verlaengert.pdf); 2.3.2017

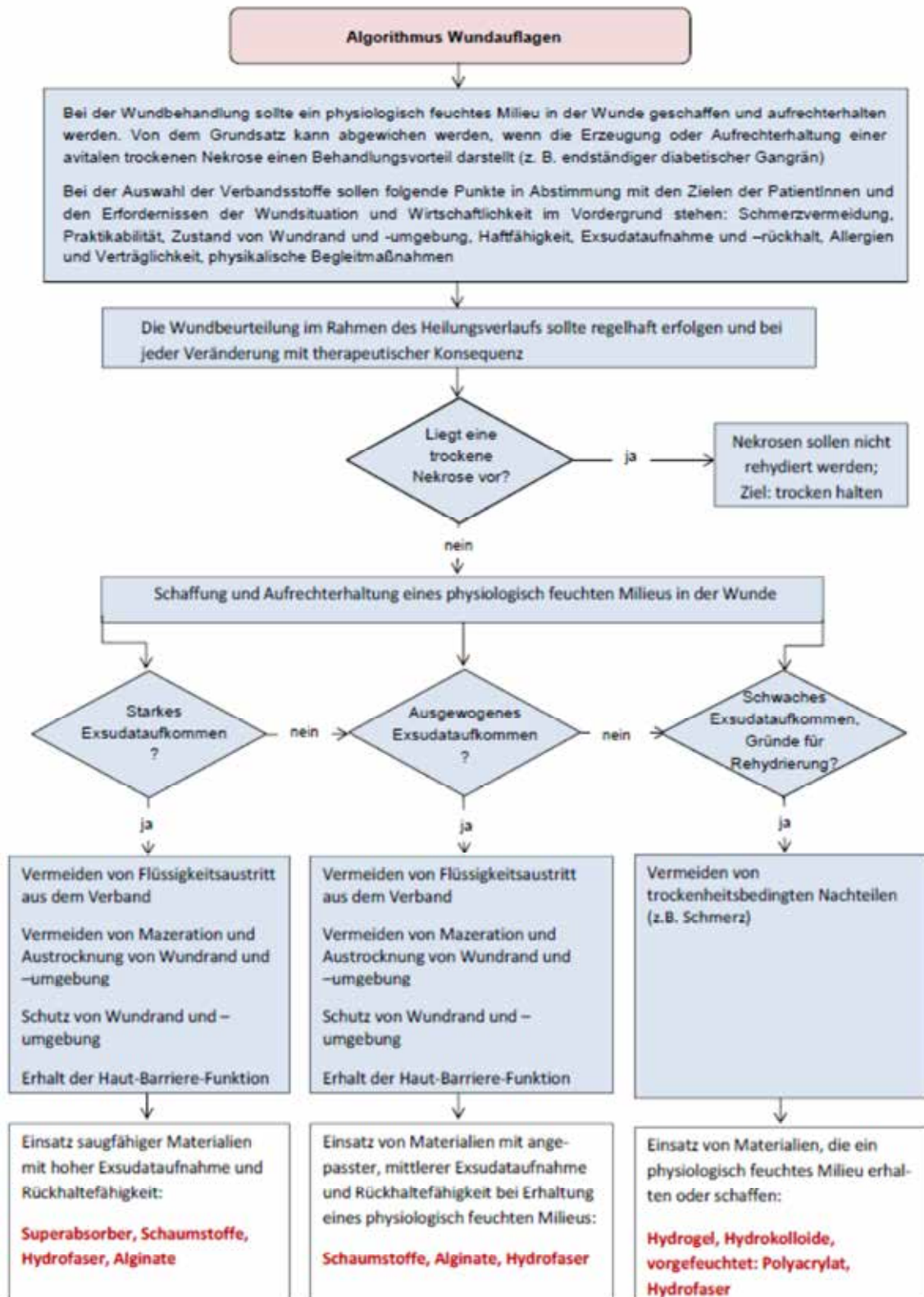
Wundmanagement:

Leitfaden zur Wundversorgung; WGKK und Hanusch-Krankenhaus, 1. Auflage 2016.

**Eine pdf-Version des Verbandstoffkataloges finden Sie auf der Homepage der WGKK unter: [www.wgkk.at/verbandstoffkatalog](http://www.wgkk.at/verbandstoffkatalog)**



## Algorithmus Wundauflagen (nach AWMF Leitlinie)





## B. Produktkatalog

In der Folge finden Sie die auf Kosten der Wiener Gebietskrankenkasse verschreibbaren Verbandstoffe und Wundversorgungsprodukte. Fast alle angegebenen Produkte sind frei auf Verordnungsschein beim Bandagisten beziehbar.

Für Verbandstoffe fällt eine Rezeptgebühr pro Packung an, ausgenommen natürlich für Patientinnen und Patienten mit einer RG-Befreiung. Die Rezeptgebühren werden auf das Konto für die Berechnung der Rezeptgebührenobergrenze auch beim Bandagisten eingespeist.

Wir ersuchen Sie, die Richtlinien der ökonomischen Verschreibweise zu beachten und das Maß des medizinisch Notwendigen auch in der oft sehr komplizierten Kunst der Behandlung chronischer Wunden nicht zu überschreiten.

### Legende:

Keine Bewilligung notwendig

Bewilligungspflichtige Produkte,  
Angabe von Indikation und Diagnose

**Schwarze Schrift:** Empfehlung der Wundexpertinnen und Experten, Auswahl der Produkte nach medizinischen und/oder ökonomischen Kriterien

**Blaue Schrift:** Alternativprodukte z. B. bei Lieferengpässen oder wenn andere Maße bzw. größere Einheiten benötigt werden.

Das je Produkt angeführte Kürzel am Ende der Zeile bezeichnet den jeweiligen Hersteller. Diese sind zusammenfassend am Ende des Kataloges ersichtlich.

Unterschiedliche Schreibweisen verschiedener Produkte sind technisch bedingt und stellen keine Bevorzugung oder Bewertung der Produkte dar.

Der Verbandstoffkatalog wurde mit größter Sorgfalt erstellt. Für Richtigkeit, Vollständigkeit und Aktualität dieses Verbandstoffkataloges kann jedoch keinerlei Haftung übernommen werden.

## 1. Wundreinigung

Zur periodischen Wundreinigung sollten bevorzugt neutrale, wirkstofffreie Lösungen eingesetzt werden. Bei Verdacht auf erregerbedingte Entzündung der Wunde kann zur Wundreinigung die Anwendung von wirkstoffhaltigen Wundspüllösungen (in Form zugelassener Antiseptikallösungen) erwogen werden, wobei keine hochwertige Evidenz für deren Anwendung vorliegt. Unkonservierte Spüllösungen für Wunden sind nach Europäischem Arzneibuch zum sofortigen Verbrauch bestimmt, Reste sind zu verwerfen.

### 1.1 Wundreinigung Spüllösung NaCl

<b>Empfohlen:</b>	Steripod Wundspülung 20 ml	25 Stk.	<input type="checkbox"/>	MOE02
	NaCl 0,9% Ecolav Lsg. 30 ml	100 Stk.	<input type="checkbox"/>	BRA05
	NaCl 0,9% Ecolav Lsg. 100 ml	20 Stk.	<input type="checkbox"/>	BRA05

### 1.2 Wundreinigung Spüllösung Ringerlösung

<b>Empfohlen:</b>	Ringerlact. Ecolav Lsg. 30ml	100 Stk.	<input type="checkbox"/>	BRA05
	Ringerlact. Ecolav Lsg. 100 ml	20 Stk.	<input type="checkbox"/>	BRA05

### 1.3 Wundreinigung Spüllösung keimreduzierend

**Indikation:** Wundreinigung und Wundspülung von kontaminierten Weichteilwunden. Lösen von Biofilmen auf der Wunde (Auflegen von getränkten Kompressen für ca. 10-15 Minuten oder länger).

<b>Empfohlen:</b>	Actimaris Sensitiv-Wundspül-Lsg. 300 ml	1 Stk.	<input type="checkbox"/>	CHE06
	Actimaris Forte-Wundspül-Lsg. 300 ml	1 Stk.	<input type="checkbox"/>	CHE06
	*Octenilin Wundspül-Lsg. 350 ml	1 Stk.	<input type="checkbox"/>	SCH27
<b>Alternative:</b>	*Lavasorb Wundspül-Lsg. 250 ml	1 Stk.	<input type="checkbox"/>	FRE02
	*Prontosan W Lsg. 350 ml	1 Stk.	<input type="checkbox"/>	BRA05

**Achtung:** Vor Kombination mit wirkstoffhaltigen Externa (z.B. silber-, biguanid-, taurolidin- oder jodhaltigen Lösungen oder Wundaufträgen) gut abtrocknen lassen! Die mit \* gekennzeichneten Produkte (enthalten Octenidin oder Polyhexanid) sind toxisch für Knorpelgewebe!

#### 1.4 Wundreinigung physikalisch osmotisch – süß (Medizinischer Honig und Honigprodukte)

**Indikation:** bei stagnierenden Wunden, MRSA-Wirkung, second-line Empfehlung (erst nach erfolgloser Standardtherapie).

**Wirkungsweise:** Der hohe Zuckergehalt des Honigs (84%) zieht mittels Osmose Flüssigkeit aus dem umgebenden Gewebe, verringert den pH Wert und setzt Wasserstoffsuperoxid frei.

Dadurch kommt es zur Reduktion von Wundödemen und vermehrter Exsudatbildung, die eine autolytische Wundreinigung unterstützt.

<b>Empfohlen:</b>	Medihoney Antib. Med.Honey 20 g	5 Stk.	<input type="checkbox"/>	SOR01
	Vivamel 20 g med. Honig steril	5 Stk.	<input type="checkbox"/>	CHE06
	Vivamel Alginat steril 5 x 5 cm	10 Stk.	<input type="checkbox"/>	CHE06
	Vivamel Alginat steril 10 x10 cm	5 Stk.	<input type="checkbox"/>	CHE06
	Medihoney Apinate Alginatverband 5 x 5 cm	10 Stk.	<input type="checkbox"/>	SOR01
	Medihoney Apinate Alginatverband 10 x 10 cm	5 Stk.	<input type="checkbox"/>	SOR01
<b>Alternative:</b>	Revamil Gel 18 g	4 Stk.	<input type="checkbox"/>	FOC02
	Vivamel Contact steril 5 x 5 cm	10 Stk.	<input type="checkbox"/>	CHE06
	Vivamel Contact steril 10 x 10 cm	10 Stk.	<input type="checkbox"/>	CHE06
	Medihoney Tüllverband	5 Stk.	<input type="checkbox"/>	SOR01
	Medihoney Apinate Tamponade 2 x 30 cm	5 Stk.	<input type="checkbox"/>	SOR01

#### 1.5 Wundreinigung mechanisch - Wischdebridement

**Indikation:** Ulcus cruris venös und arteriell größer als 5 cm Durchmesser, Dekubitus ab Grad 2. Mittel der 2. Wahl, wenn nekrotische Belege durch herkömmliche Mull-, Vlieskompressen oder Gazetupfer nicht gelöst werden können (Große Volumina von leicht löslichen Debris sollten mit gewöhnlichen Mullkompressen entfernt werden). Pro Verbandwechsel nur 1 Stück, 2 Packungen zu 5 Stück reichen üblicherweise aus, Einsatz bis zur Granulationsphase. Die Verwendung wird empfohlen, falls kein chirurgisches Debridement möglich ist.

<b>Empfohlen:</b>	Debrisoft 10 x 10 cm	5 Stk.	<input checked="" type="checkbox"/>	RAU02
	UCS Ulcer Cleaning System	10 Stk.	<input checked="" type="checkbox"/>	WER04

#### 1.6 Wundrandschutz

**Indikation:** Ein Wundrandschutz sollte bei stark sezernierenden Wunden durchgeführt werden, bei denen der Verband alleine das Wundsekret nicht ausreichend aufsaugen kann oder es zu einer Mazeration der Wundränder durch Körperflüssigkeiten kommen kann.

<b>Empfohlen:</b>	dline ZincCream	1 Stk.	<input type="checkbox"/>	RAU02
	*Inotyol Salbe 25g	1 Stk.	<input type="checkbox"/>	

**\*Achtung:** Dieses Produkte ist nur über Apotheken erhältlich!

## 1.7 Kunststofffilm

**Indikation:** Wundränder (Ulzera, Stoma-Umgebung, Drainagen) werden geschützt: nur bei instabiler Wundrandsituation, nur in Kombination mit Wundversorgungsprodukten.

**Wirkungsweise:** Bildet einen Schutzfilm (Silikon) zwischen Haut und Flüssigkeiten, schützt die Haut bis zu 72 Stunden vor Reibung, Klebstoffen und aggressiven Körperflüssigkeiten (Urin, Stuhl, Darmsekret).

**Achtung:** Nicht mit anderen Hautschutzprodukten kombinieren! \*)

<b>Empfohlen:</b>	Cavilon Lolly 1 ml 3343P	5 Stk.	<input type="checkbox"/>	DMO01
<b>Alternative:</b>	Askina Barrier Swab Lolly 1 ml	5 Stk.	<input type="checkbox"/>	BRA05

\*) Die Rückstände müssen beim Verbandwechsel sorgfältig entfernt werden, da sich bei wiederholter Anwendung schwer entfernbare Ablagerungen am Wundrand bilden und die Wundheilung behindern.

## 2. Wundauflagen

### 2.1. Kompressen

#### 2.1.1 Mullkompressen Baumwolle steril - 8fach

<b>Empfohlen:</b>	Mullk. Gazin ST 8F 5 x 5 cm, 50 x 2	100 Stk.	<input type="checkbox"/>	RAU02
	Mullk. Gazin ST 8F 7,5 x 7,5 cm	100 Stk.	<input type="checkbox"/>	RAU02
	Mullk. Gazin ST 8F 10 x 10 cm	100 Stk.	<input type="checkbox"/>	RAU02
	Mullk. Gazin ST 8F 10 x 20 cm	100 Stk.	<input type="checkbox"/>	RAU02
<b>Alternative:</b>	Mullk. ES steril, 8F 5 x 5 cm (25 x 2)	50 Stk.	<input type="checkbox"/>	HAR01
	Mullk. ES steril, 8F 7,5 x 7,5 cm (25 x 2)	50 Stk.	<input type="checkbox"/>	HAR01
	Mullk. ES steril, 8F 10 x 10 cm (25 x 2)	50 Stk.	<input type="checkbox"/>	HAR01
	Mullk. ES steril, 8F 10 x 20 cm (25 x 2)	50 Stk.	<input type="checkbox"/>	HAR01

#### 2.1.2 Verbandmull unsteril

	Mullk. Noba UST 8F 5 x 5 cm	100 Stk.	<input type="checkbox"/>	KAE01
	Mullk. Noba UST 8F 7,5 x 7,5 cm	100 Stk.	<input type="checkbox"/>	KAE01

#### 2.1.3 Vliesstoffkompressen steril - 6fach

<b>Empfohlen:</b>	Topper 12 Kompr. ST 5 x 5 cm	90 Stk.	<input type="checkbox"/>	CHE06
	Topper 12 Kompr. ST 10 x 10 cm	140 Stk.	<input type="checkbox"/>	CHE06
	Topper 12 Kompr. ST 7,5 x 7,5 cm	80 Stk.	<input type="checkbox"/>	CHE06
	Topper 12 Kompr. ST 10 x 20 cm	70 Stk.	<input type="checkbox"/>	CHE06
<b>Alternative:</b>	Medicomp Ext. 6F ST 5 x 5 cm	50 Stk.	<input type="checkbox"/>	HAR01
	Medicomp Ext. 6F ST 7,5 x 7,5 cm	50 Stk.	<input type="checkbox"/>	HAR01
	Medicomp Ext. 6F ST 10 x 10 cm	50 Stk.	<input type="checkbox"/>	HAR01
	Medicomp Ext. 6F ST 10 x 20 cm	50 Stk.	<input type="checkbox"/>	HAR01
	Vliwasoft Vlieskompr. 6F ST 5 x 5 cm	100 Stk.	<input type="checkbox"/>	RAU02
	Vliwasoft Vlieskompr. 6F ST 7,5 x 7,5 cm	100 Stk.	<input type="checkbox"/>	RAU02
	Vliwasoft Vlieskompr. 6F ST 10 x 10 cm	100 Stk.	<input type="checkbox"/>	RAU02
	Vliwasoft Vlieskompr. 6F ST 10 x 20 cm	100 Stk.	<input type="checkbox"/>	RAU02

#### 2.1.4 Vliesstoffkompressen unsteril - 6fach

<b>Empfohlen:</b>	Vliwasoft Vlieskompr. 6F UST 5x 5cm	100 Stk.	<input type="checkbox"/>	RAU02
	*Vliwasoft Vlieskompr. 6F UST 7,5 x 7,5 cm	100 Stk.	<input type="checkbox"/>	RAU02
	*Vliwasoft Vlieskompr. 6F UST 10 x 10 cm	100 Stk.	<input type="checkbox"/>	RAU02
	*Vliwasoft Vlieskompr. 6F UST 10 x 20 cm	100 Stk.	<input type="checkbox"/>	RAU02

\*Für Intertrigo

<b>Alternative:</b>	Medicomp Ext. 6F UST 5 x 5 cm	100 Stk.	<input type="checkbox"/>	HAR01
---------------------	-------------------------------	----------	--------------------------	-------

Medicomp Ext. 6F UST 7,5 x 7,5 cm	100 Stk.	<input type="checkbox"/>	HAR01
Medicomp Ext. 6F UST 10 x 10 cm	100 Stk.	<input type="checkbox"/>	HAR01
Medicomp Ext. 6F UST 10 x 20 cm	100 Stk.	<input type="checkbox"/>	HAR01
Topper 12 Kompr. UST 5 x 5 cm	200 Stk.	<input type="checkbox"/>	CHE06
Topper 12 Kompr. UST 7,5 x 7,5 cm	200 Stk.	<input type="checkbox"/>	CHE06
Topper 12 Kompr. UST 10 x 10 cm	200 Stk.	<input type="checkbox"/>	CHE06
Topper 12 Kompr. UST 10 x 20 cm	200 Stk.	<input type="checkbox"/>	CHE06

### 2.1.5 Schlitzkompressen Vliesstoff, steril

<b>Empfohlen:</b>	Schlitzkompr. TOPPER 7,5 x 7,5 cm	100 Stk.	<input type="checkbox"/>	CHE06
	Schlitzkompr. TOPPER 10 x 10 cm	100 Stk.	<input type="checkbox"/>	CHE06
<b>Alternative:</b>	Schlitzkompr. Vliwasoft 7,5 x 7,5 cm	100 Stk.	<input type="checkbox"/>	RAU02
	Schlitzkompr. Vliwasoft 10 x 10 cm	100 Stk.	<input type="checkbox"/>	RAU02

## 2.2. Salbentüll, diverse Wundauflagen

Grobmaschige Gewirke aus Cellulose oder Kunstfaser mit einer hydrophoben Fettsalbe. Die Maschenweite erlaubt ein ungehindertes Abfließen des Exsudats. Die Salbenimprägnierung verhindert das Verkleben der Wundoberfläche mit dem Sekundärverband.

### 2.2.1 Salbentüll antimikrobiell

gebrauchsfertiger nicht haftender Gittertüll antiseptisch imprägniert (PVP-Jod); nicht anwendbar bei Iodallergie und bei Patienten mit Schilddrüsenerkrankung sowie bei geplanter Radiojodbehandlung.

**Achtung:** Nicht mit alkoholhaltigen Desinfektionsmitteln kombinieren, führt zu dauerhaften Hautverfärbungen!

<b>Empfohlen:</b>	Inadine 5 x 5 cm	25 Stk.	<input type="checkbox"/>	CHE06
	Inadine 9,5 x 9,5 cm	10 Stk.	<input type="checkbox"/>	CHE06

### 2.2.2 Salbentüll keimzahlreduzierend Silber

**Indikation:** nur bei kritisch kolonisierten/infizierten Wunden für maximal 2 Wochen.

<b>Empfohlen:</b>	Atrauman AG Wundaufl. 5 x 5 cm	3 Stk.	<input type="checkbox"/>	HAR01
<b>Alternative:</b>	Atrauman AG Wundaufl. 10 x 10 cm	3 Stk.	<input type="checkbox"/>	HAR01

### 2.2.3 Wunddistanzgitter mit und ohne Beschichtung

<b>Empfohlen:</b>	Adaptic touch non-adhering silicone dressing 7,6 x 5 cm	10 Stk.	<input type="checkbox"/>	CHE06
	Adaptic touch non-adhering silicone dressing 7,6 x 11 cm	10 Stk.	<input type="checkbox"/>	CHE06
	Adaptic touch non-adhering silicone dressing 12,7 x 15 cm	10 Stk.	<input type="checkbox"/>	CHE06



<b>Alternative:</b>	Cutimed Sorbion Plus 7,5 x 7,5 cm	25 Stk.	<input type="checkbox"/>	SOR01
	Cutimed Sorbion Plus 10 x 10 cm	25 Stk.	<input type="checkbox"/>	SOR01
	Cutimed Sorbion Plus 20 x 10 cm	25 Stk.	<input type="checkbox"/>	SOR01
	Cutimed Sorbion Plus 20 x 20 cm	25 Stk.	<input type="checkbox"/>	SOR01
	Mepitel Netzaufkl. 5 x 7,5 cm	10 Stk.	<input type="checkbox"/>	MOE02
	Mepitel Netzaufkl. 7,5 x 10 cm	10 Stk.	<input type="checkbox"/>	MOE02
	Mepitel Netzaufkl. 10 x 18 cm	10 Stk.	<input type="checkbox"/>	MOE02

#### 2.2.4 Wundauflage - antimikrobiell, physikalisch

**Indikation:** Kontaminierte, infizierte Wunden

**Wirkungsweise:** Antimikrobieller Effekt durch physikalische (hydrophobe) Wechselwirkung

<b>Empfohlen:</b>	Cutimed Sorbact Kompr. 4 x 6 cm	5 Stk.	<input type="checkbox"/>	BSN01
	Cutimed Sorbact Kompr. 7 x 9 cm	5 Stk.	<input type="checkbox"/>	BSN01

#### 2.2.5 Wundauflage - antimikrobiell, physikalisch- mit Hydrogel

**Indikation:** Kontaminierte, infizierte Wunden

**Wirkungsweise:** Wirkstofffrei, keimzahlreduzierender Effekt

<b>Empfohlen:</b>	Cutimed Sorbact Gel Kompr. 7,5 x 7,5 cm	10 Stk.	<input type="checkbox"/>	BSN01
-------------------	---	---------	--------------------------	-------

#### 2.2.6 Kollagenwundauflagen - neutral

**Indikation:** Chronische stagnierende Wunden, bei chronischen sekundär heilenden Wunden in der Exsudations- und / oder Granulationsphase.

Nicht anwenden bei Infektion, trockenem nekrotischen Gewebe, dicken Fibrinbelägen und stark sezernierenden Wunden.

**Wirkungsweise:** Durch Gefriertrocknung von wässrigen Kollagendispersionen entstehen poröse schwammartige Wundauflagen. Bei Kontakt mit Exsudat verliert das Kollagen seine poröse Struktur und wandelt sich in ein visköses Gel um. Kollagen besitzt eine ausgeprägte Kapillaraktivität, die Exsudat und Zelltrümmer ansaugt. Die lokale Applikation von nativem Kollagen stimuliert die Synthese und Organisation von körpereigenem Kollagen im Wundgebiet. Vollständige Resorption; Granulation und Epithelialisierung sollen beschleunigt werden.

<b>Empfohlen:</b>	Suprasorb ST/C Koll 4 x 6 x 0,8	5 Stk.	<input type="checkbox"/>	RAU02
-------------------	---------------------------------	--------	--------------------------	-------

<b>Alternative:</b>	Promogran 28 ccm	10 Stk.	<input type="checkbox"/>	CHE06
---------------------	------------------	---------	--------------------------	-------

### 2.2.7 Kollagenwundauflagen – mit Silber

**Indikation:** Strenge Indikationsstellung! Chronische stagnierende Wunden, bei chronischen, sekundär heilenden Wunden in der Exsudations- und / oder Granulationsphase.

Nicht anwenden bei Infektion, trockenem nekrotischen Gewebe, dicken Fibrinbelägen und stark sezernierenden Wunden.

**Wirkungsweise:** Enthält eine geringe Menge Silber (1% Silber-ORC). Abgedeckt werden Kollagen-Auflagen entsprechend der Exsudation mit hydroaktiven Wundauflagen, wie z.B. Folien, Hydrokolloiden oder Schaumverbänden zur Erhaltung des ideal feuchten Milieus.

<b>Empfohlen:</b>	PROMOGRAN PRISMA 28 ccm	10 Stk.	■	CHE06
	PROMOGRAN PRISMA 123 ccm	10 Stk.	■	CHE06

### 2.2.8 Feuchtigkeitsspendende Wundauflagen (Polyacrylat vorgefeuchtet)

**Indikation:** Trockene und gering exsudierende Wunden auch mit Schorf oder Belägen.

**Wirkungsweise:** Geben Feuchtigkeit ab und können im Austausch Wundexsudat aufnehmen. Schaffen so ein ideal feuchtes Mikroklima bei trockenen oder gering feuchten Wunden. Unterstützen auch das autolytische Debridement indem Schorfe und Beläge aufgeweicht werden. Reinigung und Dekontamination.

<b>Empfohlen:</b>	Hydroclean plus rund 5,5 cm	10 Stk.	<input type="checkbox"/>	HAR01
	Hydroclean plus 7,5 x 7,5 cm	10 Stk.	<input type="checkbox"/>	HAR01
<b>Alternative:</b>	Hydroclean plus 10 x 10 cm	10 Stk.	<input type="checkbox"/>	HAR01
	Hydroclean plus cavity rund 4 cm	10 Stk.	<input type="checkbox"/>	HAR01

### 2.2.9 Wundeinlage mit Silber- antimikrobiell

**Indikation:** Infizierte chronische Wunden, Anwendungsdauer maximal 2 Wochen

**Wirkungsweise:** Nach Aktivierung mit Aqua bidest. wird Silber in die Wunde abgegeben, alternativ kann lt. Hersteller ein amorphes Hydrogel verwendet werden.

**Achtung:** Da silberhaltige Wundauflagen bei kritisch kolonisierten Wunden verwendet werden, sollte die Wunde spätestens alle 72 Std. neu beurteilt werden.

<b>Empfohlen:</b>	Acticoat flex 3 10 x 10 cm	5 Stk.	■	SMI01
<b>Alternative:</b>	Silverlon 10 x 12 cm	10 Stk.	■	CHE06

## 2.3. Saugkompressen

### 2.3.1 Saugkompressen mit Vliesstoffauflage – steril

<b>Empfohlen:</b>	Zetuvit ST 10 x 10 cm	25 Stk.	<input type="checkbox"/>	HAR01
	Zetuvit ST 10 x 20 cm	25 Stk.	<input type="checkbox"/>	HAR01
<b>Alternative:</b>	Vliwazell steril 10 x 10 cm	25 Stk.	<input type="checkbox"/>	RAU02
	Vliwazell steril 10 x 20 cm	30 Stk.	<input type="checkbox"/>	RAU02
	Vliwazell steril 15 x 20 cm	30 Stk.	<input type="checkbox"/>	RAU02
	Vliwazell steril 15 x 25 cm	30 Stk.	<input type="checkbox"/>	RAU02
	Vliwazell steril 20 x 20 cm	30 Stk.	<input type="checkbox"/>	RAU02
	Zetuvit ST 20 x 20 cm	15 Stk.	<input type="checkbox"/>	HAR01
	Zetuvit ST 20 x 40 cm	5 Stk.	<input type="checkbox"/>	HAR01

### 2.3.2 Saugkompressen mit Superabsorber - steril

<b>Empfohlen:</b>	Respo Sorb Super Wundaufl. 10 x 10 cm	10 Stk.	<input type="checkbox"/>	HAR01
	Respo Sorb Super Wundaufl. 10 x 20 cm	10 Stk.	<input type="checkbox"/>	HAR01
	Respo Sorb Super Wundaufl. 20 x 40 cm	10 Stk.	<input type="checkbox"/>	HAR01
<b>Alternative:</b>	Vliwasorb 7,5 x 7,5 cm	10 Stk.	<input type="checkbox"/>	RAU02
	Vliwasorb 10 x 10 cm	10 Stk.	<input type="checkbox"/>	RAU02
	Vliwasorb 10 x 20 cm	10 Stk.	<input type="checkbox"/>	RAU02
	Vliwasorb 20 x 20 cm	10 Stk.	<input type="checkbox"/>	RAU02
	Respo Sorb Super Wundaufl. 15 x 20 cm	10 Stk.	<input type="checkbox"/>	HAR01
	Respo Sorb Super Wundaufl. 20 x 25 cm	10 Stk.	<input type="checkbox"/>	HAR01

### 2.3.3 Saugkompressen - antimikrobiell, physikalisch

**Indikation:** Kontaminierte, infizierte Wunden mit starker Exsudation.

**Wirkungsweise:** Antimikrobieller Effekt durch physikalische (hydrophobe) Wechselwirkung, Aufnahme von hohen Exsudatmengen durch integrierten Superabsorber.

<b>Empfohlen:</b>	Cutimed Sorbion Sorbact 10 x 20 cm	10 Stk.	<input type="checkbox"/>	BSN01
-------------------	------------------------------------	---------	--------------------------	-------

### 2.3.4 Tamponade - antimikrobiell, physikalisch

**Indikation:** Kontaminierte, infizierte Wunden

**Wirkungsweise:** Antimikrobieller Effekt durch physikalische (hydrophobe) Wechselwirkung

<b>Empfohlen:</b>	Cutimed Sorbact Tamponade 2 x 50 cm	20 Stk.	<input type="checkbox"/>	BSN01
-------------------	-------------------------------------	---------	--------------------------	-------

<b>Alternative:</b>	Cutimed Sorbact Tamponade 5 x 200 cm	10 Stk.	<input type="checkbox"/>	BSN01
---------------------	--------------------------------------	---------	--------------------------	-------

### 3. Wundschnellverbände, Fixierungen und Schlauchverbände

#### 3.1 Wundschnellverband steril

<b>Empfohlen:</b>	Mepore VB ST PHARM 9 x 10 cm	5 Stk.	<input type="checkbox"/>	MOE02
	Mepore VB ST PHARM 9 x 15 cm	5 Stk.	<input type="checkbox"/>	MOE02
	Mepore VB ST PHARM 9 x 20 cm	5 Stk.	<input type="checkbox"/>	MOE02
	Cosmopor 7,2 x 5 cm steril	50 Stk.	<input type="checkbox"/>	HAR01
<b>Alternative:</b>	CURAPOR Wundvb. ST WE 7 x 5 cm	5 Stk.	<input type="checkbox"/>	RAU02
	CURAPOR Wundvb. ST WE 10 x 8 cm	5 Stk.	<input type="checkbox"/>	RAU02

#### 3.2 Folien, semipermeabel, steril

**Indikation:** Primäre Wundauflage bei nicht nässenden Wunden (Frische, kleine Operationswunden, oberflächliche, nicht nässende, epithelisierende Wunden), sekundäre Wundauflage zur Fixierung von Hydrofaser, Alginat oder Mullkompressen.

**Wirkungsweise:** Wundschutz, verhindert das Eindringen von Keimen und Feuchtigkeit, Austausch von Sauerstoff und Wasserdampf jedoch möglich. Wenn die Folie als primäre Wundauflage verwendet wird, kann sie mehrere Tage belassen und die Wunde durch die transparente Folie beobachtet werden.

<b>Empfohlen:</b>	Hydrofilm 6 x 7 cm	10 Stk.	<input type="checkbox"/>	HAR01
	Hydrofilm 10 x 12,5 cm	10 Stk.	<input type="checkbox"/>	HAR01
	Tegaderm (3M) 15 x 20 cm	10 Stk.	<input type="checkbox"/>	DMO01
	Tegaderm (3M) 10 x 25 cm	20 Stk.	<input type="checkbox"/>	DMO01
<b>Alternative:</b>	Suprasorb ST/F Fol. WV 5 x 7 cm	10 Stk.	<input type="checkbox"/>	RAU02
	Suprasorb ST/F Fol. WV 10 x 12 cm	10 Stk.	<input type="checkbox"/>	RAU02
	Tegaderm (3M) 10 x 12 cm	50 Stk.	<input type="checkbox"/>	DMO01
	Hydrofilm 15 x 20 cm	10 Stk.	<input type="checkbox"/>	HAR01
	Hydrofilm 12 x 25 cm	25 Stk.	<input type="checkbox"/>	HAR01

#### 3.3 Folien, semipermeabel, nicht steril (in Rollen)

**Indikation:** Sekundäre Wundauflage zur Fixierung anderer Produkte (z. B. Saugkompressen)

<b>Empfohlen:</b>	Tegaderm Roll 10 m x 5 cm	1 Stk.	<input type="checkbox"/>	DMO01
	Tegaderm Roll 10 m x 10 cm	1 Stk.	<input type="checkbox"/>	DMO01
<b>Alternative:</b>	Xtrata Perme-Roll 10 m x 5 cm	1 Stk.	<input type="checkbox"/>	FOC02
	Xtrata Perme-Roll 10 m x 10 cm	1 Stk.	<input type="checkbox"/>	FOC02
	Xtrata Perme-Roll 10 m x 15 cm	1 Stk.	<input type="checkbox"/>	FOC02
	Tegaderm Roll 10 m x 15 cm	1 Stk.	<input type="checkbox"/>	DMO01
	Hydrofilm roll 10 m x 5 cm	1 Stk.	<input type="checkbox"/>	HAR01
	Hydrofilm roll 10 m x 10 cm	1 Stk.	<input type="checkbox"/>	HAR01
	Hydrofilm roll 10 m x 15 cm	1 Stk.	<input type="checkbox"/>	HAR01

### 3.4 elastische Fixierbinde nicht haftend

<b>Empfohlen:</b>	Mullbinden Nobatex elastisch 4 m x 6 cm	20 Stk.	<input type="checkbox"/>	KAE01
	Mullbinden Nobatex elastisch 4 m x 8 cm	20 Stk.	<input type="checkbox"/>	KAE01
	Mullbinden Nobatex elastisch 4 m x 10 cm	20 Stk.	<input type="checkbox"/>	KAE01
<b>Alternative:</b>	Peha-Crepp Fixbd. 4 m x 6 cm	20 Stk.	<input type="checkbox"/>	HAR01
	Peha-Crepp Fixbd. 4 m x 8 cm	20 Stk.	<input type="checkbox"/>	HAR01
	Peha-Crepp Fixbd. 4 m x 10 cm	20 Stk.	<input type="checkbox"/>	HAR01
	Peha-Crepp Fixbd. 4 m x 12 cm	20 Stk.	<input type="checkbox"/>	HAR01
	Mollelast lose 4 m x 8 cm	20 Stk.	<input type="checkbox"/>	RAU02
	Mollelast lose 4 m x 10 cm	20 Stk.	<input type="checkbox"/>	RAU02
	Mollelast lose 4 m x 12 cm	20 Stk.	<input type="checkbox"/>	RAU02

### 3.5 elastische Fixierbinde mit Hafteffekt

<b>Empfohlen:</b>	Peha haft latexfrei 4 m x 6 cm	1 Stk.	<input type="checkbox"/>	HAR01
	Peha haft latexfrei 4 m x 8 cm	1 Stk.	<input type="checkbox"/>	HAR01
	Peha haft latexfrei 20 m x 10 cm	1 Stk.	<input type="checkbox"/>	HAR01
<b>Alternative:</b>	Peha haft latexfrei 20 m x 6 cm	1 Stk.	<input type="checkbox"/>	HAR01
	Peha haft latexfrei 20 m x 8 cm	1 Stk.	<input type="checkbox"/>	HAR01
	Mollelast Haft WE 20 m x 4 cm	1 Stk.	<input type="checkbox"/>	RAU02
	Mollelast Haft WE 20 m x 6 cm	1 Stk.	<input type="checkbox"/>	RAU02
	Mollelast Haft WE 20 m x 8 cm	1 Stk.	<input type="checkbox"/>	RAU02
	Mollelast Haft WE 20 m x 10 cm	1 Stk.	<input type="checkbox"/>	RAU02
	Mollelast Haft WE 20 m x 12 cm	1 Stk.	<input type="checkbox"/>	RAU02

### 3.6 Schlauchverband ohne elastischen Faden vorgefertigt, einzeln verpackt

<b>Empfohlen:</b>	Schlauchvb. TG KONF. 2 Fingerl.	1 Stk.	<input type="checkbox"/>	RAU02
	Schlauchvb. TG KONF. 7H/F lose	10 Stk.	<input type="checkbox"/>	RAU02
	Schlauchvb. STUELPA 1 Finger	50 Stk.	<input type="checkbox"/>	HAR01
	*Adaptic digit Fingervb. small	10 Stk.	<input checked="" type="checkbox"/>	CHE06
	*Adaptic digit Fingervb. medium	10 Stk.	<input checked="" type="checkbox"/>	CHE06
	*Adaptic digit Fingervb. large	10 Stk.	<input checked="" type="checkbox"/>	CHE06
	*Adaptic digit Fingervb. X-large	10 Stk.	<input checked="" type="checkbox"/>	CHE06

\*all-in-one Silikonfingerverband bei Fingerverletzung, modellierbar

### 3.7 Schlauchverband elastisch

<b>Empfohlen:</b>	Schlauchvb. TG 6,5 cm, 20 m	1 Stk.	<input type="checkbox"/>	RAU02
	Schlauchvb. TG 7 cm, 20 m	1 Stk.	<input type="checkbox"/>	RAU02
	Schlauchvb. STUELPA RO 3R 8 cm, 15 m	1 Stk.	<input type="checkbox"/>	HAR01
	Schlauchvb. STUELPA RO 4R 10 cm, 15 m	1 Stk.	<input type="checkbox"/>	HAR01
	Schlauchvb. Tubifast grün 10 m	1 Stk.	<input type="checkbox"/>	BST01
	Schlauchvb. Tubifast blau 10 m	1 Stk.	<input type="checkbox"/>	BST01
	Schlauchvb. Tubifast gelb 10 m	1 Stk.	<input type="checkbox"/>	BST01
<b>Alternative:</b>	Schlauchvb. STUELPA RO 2R 6 cm, 15 m	1 Stk.	<input type="checkbox"/>	HAR01
	Schlauchvb. STUELPA RO 5R 12 cm, 15 m	1 Stk.	<input type="checkbox"/>	HAR01
	Schlauchvb. TG 5,5 cm, 20 m	1 Stk.	<input type="checkbox"/>	RAU02
	Schlauchvb. TG 8,5 cm, 20 m	1 Stk.	<input type="checkbox"/>	RAU02
	Schlauchvb. TG 12 cm, 20 m	1 Stk.	<input type="checkbox"/>	RAU02

### 3.8 Netzschlauchverband

<b>Empfohlen:</b>	Schlauchvb. TG-FIX C Kopf kl., Arm, 4 m	1 Stk.	<input type="checkbox"/>	RAU02
	Schlauchvb. TG-FIX D Kopf gr., 4 m	1 Stk.	<input type="checkbox"/>	RAU02
	Schlauchvb. TG-FIX E Rumpf gr., 4 m	1 Stk.	<input type="checkbox"/>	RAU02

### 3.9 Heftpflaster Gewebe

	LEUKOPLAST-S 47616 5 m x 5 cm	1 Stk.	<input type="checkbox"/>	BSN01
<b>Alternative:</b>	LEUKOPLAST 47726 5 m x 10 cm	1 Stk.	<input type="checkbox"/>	BSN01

### 3.10 Heftpflaster Folie

<b>Empfohlen:</b>	Omnifilm Fixpfl. 5 m x 2,5 cm	1 Stk.	<input type="checkbox"/>	HAR01
<b>Alternative:</b>	Transpore (3M) 5 m x 25 mm 15271 EP	1 Stk.	<input type="checkbox"/>	DMO01

### 3.11 Heftpflaster Kunstseide (Latexfrei)

<b>Empfohlen:</b>	Leukosilk 1021 5 m x 1,25 cm	1 Stk.	<input type="checkbox"/>	BSN01
	Leukosilk 1022 5 m x 2,50 cm	1 Stk.	<input type="checkbox"/>	BSN01

### 3.12 Klebevlies starr

<b>Empfohlen:</b>	Mefix Fixvb. 10 m x 10 cm	1 Stk.	<input type="checkbox"/>	MOE02
<b>Alternative:</b>	Mefix Fixvb. 10 m x 5 cm	1 Stk.	<input type="checkbox"/>	MOE02
	Mefix Fixvb. 10 m x 15 cm	1 Stk.	<input type="checkbox"/>	MOE02



### 3.13 Klebevlies elastisch

<b>Empfohlen:</b>	Hypafix Fixvlies 10 m x 5 cm	1 Stk.	<input type="checkbox"/>	BSN01
	Hypafix Fixvlies 10 m x 10 cm	1 Stk.	<input type="checkbox"/>	BSN01
	Hypafix Fixvlies 10 m x 15 cm	1 Stk.	<input type="checkbox"/>	BSN01
	Hypafix Fixvlies 10 m x 20 cm	1 Stk.	<input type="checkbox"/>	BSN01
<b>Alternative:</b>	Curafix-H Fixpfl. 10 m x 10 cm	1 Stk.	<input type="checkbox"/>	RAU02
	Curafix-H Fixpfl. 10 m x 15 cm	1 Stk.	<input type="checkbox"/>	RAU02
	Curafix-H Fixpfl. 10 m x 20 cm	1 Stk.	<input type="checkbox"/>	RAU02

### 3.14 Schaumstoffbinden

<b>Empfohlen:</b>	Haftan BD 0,8 mm 27,5 m x 10 cm	6 Stk.	<input type="checkbox"/>	RAU02
-------------------	---------------------------------	--------	--------------------------	-------

### 3.15 Synthetische Polsterbinden

<b>Empfohlen:</b>	Cellona Synth. Watte 3 m x 10 cm	4 Stk.	<input type="checkbox"/>	RAU02
<b>Alternative:</b>	Rolta soft Wattebd. UST 3 x 15 cm	20 Stk.	<input type="checkbox"/>	HAR01

### 3.16 Beschichtete Bandagen Alginatbeschichtung (textilelastisch)

**Indikation:** angiologische Kompressionstherapie, bei chronisch venöser Insuffizienz mit Gamaschenulcera.

**Wirkungsweise:** textilelastisch, unwesentlicher Ruhedruck.

<b>Empfohlen:</b>	Alegro Alginate Bielast 10 m x 10 cm	5 Stk.	<input type="checkbox"/>	SOR01
-------------------	--------------------------------------	--------	--------------------------	-------

### 3.17 Kompressionssysteme Einweg

**Indikation:** angiologische Kompressionstherapie, zur Konstanthaltung des Kompressionsdrucks (Kombination textil- und gummielastisch)

<b>Empfohlen:</b>	3M Coban 2	8 Stk.	■	DMO01
	3M Coban 2 lite	8 Stk.	■	DMO01
	Urgo K2 18 – 25 cm, 10 cm	6 Stk.	■	CHE06
	Urgo K2 Latex free 18 – 25 cm, 10 cm	1 Stk.	■	CHE06
	Urgo K2 Latex free 25 – 32 cm, 10 cm	1 Stk.	■	CHE06

## 4. Hydrofaser- Auflagen und wirkverwandte Faserkompressen

**Indikation:** Mäßig bis stark nässende Wunden, bei wenig exsudierenden oder trockenen Wunden mit Ringerlösung befeuchten. Für saubere, postoperative, oder sekundär eröffnete Wunden, sekundär zuheilende drainierte Abszesse, offene Amputationswunden, bei Mazeration des Wundrandes.

**Wirkungsweise:** Hydrofaser-Verband besteht aus Natriumcarboxymethylcellulose. Hydrofasern können bis zum 25-fachen ihres Trockengewichtes an Exsudat aufsaugen. Dabei wird das Exsudat nur in vertikaler Richtung aufgenommen, quillt in die Höhe und nicht in die Breite, d.h. nur dort, wo auch Flüssigkeitskontakt besteht. Daher bleibt die Umgebung trocken und wird somit vor Mazeration geschützt, die Hydrofaser sollte daher den Wundrand immer 2 cm überlappen. Bei Kontakt mit dem Exsudat bildet sich eine weiche Gelschicht, ohne mit der Wunde zu verkleben. Zelltrümmer und Wundsekret werden zwischen den Fasern aufgenommen und eingeschlossen, sodass die Hydrofasern auch zur Wundreinigung beitragen. Hydrofasern fördern zudem die Granulationsbildung.

Benötigen immer einen Sekundärverband (z.B. Folienverband, evtl. dünnen Hydrokolloidverband)

### 4.1 Hydrofaser-Auflagen

<b>Empfohlen:</b>	Aquacel Extra Kompr. 5 x 5 cm	10 Stk.	<input type="checkbox"/>	CON06
	Aquacel Extra Kompr. 10 x 10 cm	10 Stk.	<input type="checkbox"/>	CON06
	Biosorb Gelling Fibre Dressing 5 x 5	10 Stk.	<input type="checkbox"/>	CHE06
	Biosorb Gelling Fibre Dressing 10 x 10	10 Stk.	<input type="checkbox"/>	CHE06
<b>Alternative:</b>	Aquacel Extra Kompr. 15 x 15 cm	5 Stk.	<input type="checkbox"/>	CON06
	Aquacel Extra Kompr. 5 x 10 cm	10 Stk.	<input type="checkbox"/>	CON06

### 4.2 Hydrofaser-Auflagen mit Silber

**Indikation:** Mäßig bis stark nässende infizierte Wunden, Anwendungsdauer maximal 2 Wochen.

**Achtung:** Da silberhaltige Wundauflagen bei kritisch kolonisierten Wunden verwendet werden, sollte die Wunde spätestens alle 72 Std. neu beurteilt werden.

<b>Empfohlen:</b>	Aquacel AG Extra 5 x 5 cm	10 Stk.	<input type="checkbox"/>	CON06
	Aquacel AG Extra 10 x 10 cm	10 Stk.	<input type="checkbox"/>	CON06
<b>Alternative:</b>	Aquacel Kompr. + Silb.-lon 4 x 10 cm	10 Stk.	<input type="checkbox"/>	CON06
	Aquacel AG Extra 15 x 15 cm	5 Stk.	<input checked="" type="checkbox"/>	CON06
	Aquacel AG Extra 20 x 30 cm	5 Stk.	<input checked="" type="checkbox"/>	CON06

## 5. Wundauflagen mit Aktivkohle

### 5.1 Aktivkohleauflage

**Indikation:** Geruchsabsorbierend bei übelriechenden Wunden, auch in der Palliativtherapie

**Achtung:** Wundauflagen dürfen nicht zugeschnitten werden, ansonsten gelangen Kohlepartikel in die Wunde. Der Verbandwechsel erfolgt nach Bedarf (Intervall meist 1-3 Tage), abhängig von der vorhandenen Exsudatmenge und Geruchsentwicklung.

<b>Empfohlen:</b>	Caboflex Wundvb. 10 x 10 cm	10 Stk.	<input type="checkbox"/>	CON06
	Caboflex Wundvb. 8 x 15 cm	5 Stk.	<input type="checkbox"/>	CON06
<b>Alternative:</b>	Carbonet Wundauf. 10 x 10 cm	10 Stk.	<input type="checkbox"/>	SMI01
	Carbonet Wundauf. 10 x 20 cm	10 Stk.	<input type="checkbox"/>	SMI01

### 5.2 Aktivkohle Saugkomresse

Aktivkohle-Wundverband nicht verklebend, mit saugfähigem Kern und Wäscheschutz, geruchsabsorbierend

<b>Empfohlen:</b>	Vliwaktiv Saugkompr. 10 x 10 cm	20 Stk.	<input type="checkbox"/>	RAU02
<b>Alternative:</b>	Vliwaktiv Saugkompr. 10 x 20 cm	20 Stk.	<input type="checkbox"/>	RAU02

### 5.3 Aktivkohleauflagen antimikrobiell Silber

**Indikation:** Für Palliativbereich! Geruchsabsorbierend, Silberabgabe gering, können lt. Hersteller auch länger als 2 Wochen verwendet werden.

**Achtung:** Da silberhaltige Wundauflagen bei kritisch kolonisierten Wunden verwendet werden, sollte die Wunde spätestens alle 72 Std. neu beurteilt werden.

<b>Empfohlen:</b>	Actisorb 220 CHEM 9,5 x 6,5 cm	10 Stk.	<input type="checkbox"/>	CHE06
	Actisorb 220 CHEM 10,5 x 10,5 cm	10 Stk.	<input type="checkbox"/>	CHE06
<b>Alternative:</b>	Actisorb Plus 25 Aktivkohle-Wundauf. mit Silber 6,5 x 9,5 cm	10 Stk.	<input type="checkbox"/>	CHE06
	Actisorb Plus 25 Aktivkohle-Wundauf. mit Silber 10,5 x 10,5 cm	10 Stk.	<input type="checkbox"/>	CHE06
	Actisorb Plus 25 Aktivkohle-Wundauf. mit Silber 10,5 x 19 cm	10 Stk.	<input type="checkbox"/>	CHE06

## 6. Alginate (Wundfüller)

**Indikation:** Mäßige bis stark nässende und/oder blutende chronische Wunden (hämostyptische Wirkung des Alginats), tiefe Wunden und Wundhöhlen, geeignet für die Behandlung tiefer Wunden.

**Wirkung:** Zur Herstellung von Alginat-Wundauflagen benutzt man vorwiegend Calciumalginatfasern, die zu vliesartigen Kompressen oder Fasersträngen verarbeitet werden. Die watteartigen Calciumalginat-Fasern wandeln sich im Kontakt Blut und Wundsekret unter Quellung in ein feuchtes Gel um. Die freiwerdenden Calciumionen wirken blutstillend. Das Gel ist hydrophil und bindet bis zum 20-fachen des Trockengewichts an Flüssigkeit. Dabei werden Keime und Zelltrümmer in die Gelstruktur eingeschlossen. So wird ein ideal-feuchtes Wundmilieu geschaffen, überschüssiges Sekret wird gebunden. Bei geringer Exsudation können Alginate die Wunde austrocknen, bei starker Exsudation kann eine Wundrandmazeration begünstigt werden. Das Alginat sollte daher nur innerhalb der Wunde appliziert werden (Wundfüller). Bei wenig Exsudat besteht die Gefahr der Wundbettaustrocknung. Aufgrund der „Dochtwirkung“ sollten Alginate nicht auf Sehnen/Knochen liegen (sie legen trocken). Ein Sekundärverband ist immer erforderlich. Alginate halten kein Exsudat zurück, was ihren Einsatz unter Kompression einschränkt.

**Achtung:** Wenn Alginat über den Wundrand hinaus gelegt wird, können die Wundränder mazerieren (Wundrandschutz erforderlich!). Es muss daher genau auf die Wundgröße zugeschnitten und eingepasst werden. Je nach Exsudatmenge und Sekundärverband können Alginatverbände 1-4 Tage auf der Wunde bleiben! Gefahr der Austrocknung bei wenig Exsudat!

### 6.1 Alginat - Auflagen, neutral

<b>Empfohlen:</b>	NU-Derm Alginat Wundvb. steril, 5 x 5 cm	10 Stk.	<input type="checkbox"/>	CHE06
	NU-Derm Alginat Wundvb. steril, 10 x 10 cm	10 Stk.	<input type="checkbox"/>	CHE06
	NU-Derm Alginat Wundvb. steril, 10 x 20 cm	5 Stk.	<input type="checkbox"/>	CHE06
	Biatain Alginat Kompr. 10 x 10 cm	10 Stk.	<input type="checkbox"/>	COL03
	Biatain Alginat Kompr. 15 x 15 cm	10 Stk.	<input type="checkbox"/>	COL03

### 6.2 Alginat - Tamponade, neutral

**Indikation:** Mäßige bis stark nässende (blutende) tiefe chronische Wunden, Wundhöhlen bzw. Wundtaschen. Benötigen immer einen Sekundärverband (z. B. Folienverband, u.U. auch dünnen Hydrokolloidverband, etc.).

<b>Empfohlen:</b>	NU-Derm Alginat Wundtamponade steril, 30,5 x 2,5 cm	5 Stk.	<input type="checkbox"/>	CHE06
<b>Alternative:</b>	Suprasorb ST/A Alginat Tamp.	5 Stk.	<input type="checkbox"/>	RAU02

### 6.3 Alginat - Auflagen mit Silber, antimikrobiell

**Indikation:** Mäßige bis stark nässende (blutende) infizierte chronische Wunden. Benötigen immer einen Sekundärverband (Folienverband, u.U. auch dünnen Hydrokolloidverband oder Schaumstoff oder eine Saugkomresse je nach Sekretion), Anwendungsdauer maximal 2 Wochen.

**Achtung:** Da silberhaltige Wundauflagen bei infizierten oder kritisch kolonisierten Wunden verwendet werden, sollte die Wunde spätestens alle 72 Std. neu beurteilt werden.

<b>Empfohlen:</b>	Silvercel non-adherent Hydroalginate 5 x 5 cm	10 Stk.	<input type="checkbox"/>	CHE06
	Silvercel non-adherent Hydro-Alginate 10 x 20 cm	5 Stk.	<input type="checkbox"/>	CHE06
	Biatain Alginatkompr. m. Silber 10 x 10 cm	10 Stk.	<input type="checkbox"/>	COL03
<b>Alternative:</b>	Suprasorb ST/A +AG Kompr. 5 x 5 cm	10 Stk.	<input checked="" type="checkbox"/>	RAU02
	Silvercel non-adherent Hydro-Alginate 11 x 11 cm	10 Stk.	<input checked="" type="checkbox"/>	CHE06

#### 6.4 Alginat – Tamponade mit Silber, antimikrobiell

**Indikation:** Mäßige bis stark nässende (blutende) tiefe infizierte oder kritisch kolonisierten chronische Wunden, Wundhöhlen bzw. Wundtaschen. Anwendungsdauer maximal 2 Wochen.

**Achtung:** Da silberhaltige Wundauflagen bei infizierten oder kritisch kolonisierten Wunden verwendet werden, sollte die Wunde spätestens alle 72 Std. neu beurteilt werden.

<b>Empfohlen:</b>	Silvercel non-adherent Hydroalginate 2,5 x 30,5 cm	5 Stk.	<input type="checkbox"/>	CHE06
	Algisite Ag Tamponade 2 x 30 cm	5 Stk.	<input type="checkbox"/>	SMI01

## 7. Hydrokolloide

**Indikation:** gering exsudierende Wunden in allen Wundheilungsphasen, Epithelialisierungs- und Narbenphase, Schürfwunden (insbes. bei Kindern) und Blasen zur Aufrechterhaltung eines ideal feuchten Wundklimas. Wegen ihrer starken Haftung sind Hydrokolloide in der Wundversorgung einer dünnen Altershaut mit Vorsicht zu verwenden. Nicht bei infizierten Wunden!

**Wirkungsweise:** Hydrokolloid-haltige Wundauflagen bestehen aus einer selbstklebenden quellenden Masse, die nur geringe Mengen Wundexsudat aufnehmen kann. Die Hauptgefahren sind die Entwicklung einer feuchten Kammer und die Ausbildung eines sekundären Wundinfektes unter dem Hydrokolloid. Hydrokolloide werden in der Regel 4-7 Tage auf der Wunde belassen.

**Achtung:** Wegen der relativen Hypoxie unter dem Verband nicht bei klinisch infizierten Wunden, freiliegenden Knochen und Sehnen, ischämischen Ulcera anwenden.

### 7.1 Hydrokolloide dünn und extradünn

<b>Empfohlen:</b>	Suprasorb ST/H VB dünn 5 x 5 cm	10 Stk.	<input type="checkbox"/>	RAU02
	Suprasorb ST/H VB dünn 5 x 10 cm	10 Stk.	<input type="checkbox"/>	RAU02
	Suprasorb ST/H VB dünn 10 x 10 cm	10 Stk.	<input type="checkbox"/>	RAU02
	*Varihesive EX-DUE 10 x 10 cm	5 Stk.	<input type="checkbox"/>	CON06

\* für parastomale Wunden

<b>Alternative:</b>	Varihesive EX-DUE 5 x 10 cm	10 Stk.	<input type="checkbox"/>	CON06
	Varihesive EX-DUE 7,5 x 7,5 cm	5 Stk.	<input type="checkbox"/>	CON06

### 7.2 Hydrokolloide standard

<b>Empfohlen:</b>	Hydrocoll Wundvb. 7,5 x 7,5 cm	10 Stk.	<input type="checkbox"/>	HAR01
<b>Alternative:</b>	Hydrocoll Wundvb. 5 x 5 cm	10 Stk.	<input type="checkbox"/>	HAR01
	Hydrocoll Wundvb. 10 x 10 cm	10 Stk.	<input type="checkbox"/>	HAR01
	Comfeel PL Flex Wundvb. 10 x 10 cm	10 Stk.	<input type="checkbox"/>	COL03
	Suprasorb ST/H VB standard 10 x 10 cm	10 Stk.	<input type="checkbox"/>	RAU02

### 7.3 Hydrokolloide mit Kleberand

<b>Empfohlen:</b>	Nu-Derm Border 5 x 5 cm,	20 Stk.	<input type="checkbox"/>	CHE06
	Nu-Derm Border 10 x 10 cm	10 Stk.	<input type="checkbox"/>	CHE06
<b>Alternative:</b>	Varihesive E Border 6 x 6 cm	10 Stk.	<input type="checkbox"/>	CON06
	Varihesive E Border 10 x 10 cm	5 Stk.	<input type="checkbox"/>	CON06

### 7.4 Hydrokolloide transparent

<b>Empfohlen:</b>	Comfeel PL TP Wundvb. 5 x 7 cm	10 Stk.	<input type="checkbox"/>	COL03
	Comfeel PL TP Wundvb. 10 x 10 cm	10 Stk.	<input type="checkbox"/>	COL03

### 7.5 Hydrokolloide sacral

<b>Empfohlen:</b>	Comfeel PL CONT Wundvb. 6 x 8 cm	5 Stk.	<input type="checkbox"/>	COL03
-------------------	----------------------------------	--------	--------------------------	-------



## 8. Schaumstoffe

**Indikation:** Mäßig bis stark exsudierende Wunden (z. B. Spalthautentnahmestellen, Ablederungsverletzungen, stark exsudierende Schürfwunden).

**Wirkungsweise:** Schaumstoffe sind Polyurethanschwämme mit starker Saugkraft. Weichschaumkompressen saugen in alle Richtungen und behalten ihre Form und Größe. Schaumstoffe aus Hydropolymeren saugen nur vertikal und expandieren aufgrund der Flüssigkeitsaufnahme der Wundoberfläche entgegen. Hydropolymere haben den Vorteil, dass der Wundrand geschützt bleibt. Schaumstoffe gibt es klebend (Wundabdeckung) und nicht klebend (Wundfüller, sekundäre Fixierung nötig) und mit unterschiedlicher Saugkapazität (bis zum 20-30-fachen ihres Trockengewichtes). Der am häufigsten verwendete Klebstoff ist Acrylat (Vorsicht bei Kindern und Altershaut!). Für empfindliche Haut empfehlen sich silikonbeschichtete Schaumstoffe.

Je nach Exsudatmenge können Schaumstoffe bis zu sieben Tage auf der Wunde bleiben.

Bei ungenügendem Exsudat kann der Schaumstoff die Wunde nicht feucht halten; bei sehr konsistentem Exsudat können die Poren des Schaumstoffes verstopfen und so die Funktionalität beeinträchtigen. Zu unterscheiden sind Schaumstoffe mit geglätteter Oberfläche von offenporigen Schaumstoffe (ungeglättet, Verkleben möglich).

### 8.1 Schaumstoffe adhäsiv

#### 8.1.1 Schaumstoffe adhäsiv, mit Hafrand, mäßig saugend

**Achtung:** Kleberand mit Acrylatkleber ist für Altershaut und Kinder nicht gut geeignet! Produktbeschreibung beachten!

<b>Empfohlen:</b> Allevyn adhes. 7,5 x 7,5cm	10 Stk.	<input type="checkbox"/>	SMI01
<b>Alternative:</b> Suprasorb P adhesive 7,5 x 7,5 cm	10 Stk.	<input type="checkbox"/>	RAU02

#### 8.1.2 Schaumstoffe, adhäsiv, stark saugend

<b>Empfohlen:</b> Tielle Plus, 11 x 11 cm	10 Stk.	<input type="checkbox"/>	CHE06
Tielle Plus, 15 x 15 cm	10 Stk.	<input type="checkbox"/>	CHE06
Permafoam Schaumvb. COMF+K. 11 x 11 cm	10 Stk.	<input type="checkbox"/>	HAR01
Permafoam Schaumvb. COMF+K. 15 x 15 cm	5 Stk.	<input type="checkbox"/>	HAR01

#### 8.1.3 Schaumverband adhäsiv, mit Hafrand, mit Silber

**Indikation:** Strenge Indikationstellung! (Paradoxon: Schaumstoffe haben eine lange Tragedauer, Silberverbände sollten bei Infekt häufig -u. U. sogar täglich- gewechselt werden). Mäßig exsudierende Wunden mit kritischer Kolonisation. Eine Anwendung als Prophylaxe und im Rahmen von infizierten Wunden ist aus ökonomischen Gründen nicht vorgesehen. Gibt Silber in die Wunde ab. Anwendungsdauer maximal 2 Wochen.

**Wirkungsweise:** PU-Weichschaum mit keimdichter Abdeckung, saugend mittels Kapillarkraft ohne Formveränderung (gibt Flüssigkeit unter Druck wieder ab) oder expandiert (Hydropolymere); zusätzlich kann ein Superabsorber eingelagert sein.

**Achtung:** Da silberhaltige Wundauflagen bei infizierten oder kritisch kolonisierten Wunden verwendet werden, sollte die Wunde spätestens alle 72 Std. neu beurteilt werden.

<b>Empfohlen:</b>	Biatain Silicone AG Schaumverband 7,5 x 7,5 cm	5 Stk.	<input type="checkbox"/>	COL03
	Biatain Silicone AG Schaumverband 10 x 10 cm	5 Stk.	<input type="checkbox"/>	COL03
	Biatain Silicone AG Schaumverband 12,5 x 12,5 cm	5 Stk.	<input type="checkbox"/>	COL03
	Biatain Silicone AG Schaumverband 15 x 15 cm	5 Stk.	<input type="checkbox"/>	COL03
<b>Alternative:</b>	Mepilex Border AG 7,5 x 7,5 cm	5 Stk.	<input type="checkbox"/>	MOE02
	Mepilex Border AG 10 x 10 cm	5 Stk.	<input type="checkbox"/>	MOE02
	Mepilex Border AG 15 x 15 cm	5 Stk.	<input type="checkbox"/>	MOE02
	Mepilex Border AG 15 x 20 cm	5 Stk.	<input type="checkbox"/>	MOE02
	Allevyn AG Gentle Border 7,5 x 7,5 cm	5 Stk.	<input type="checkbox"/>	SMI01
	Allevyn AG Gentle Border 12,5 x 12,5 cm	5 Stk.	<input type="checkbox"/>	SMI01
	Allevyn AG Gentle Border 17,5 x 17,5 cm	5 Stk.	<input type="checkbox"/>	SMI01

## 8.2 Schaumstoffe mit Beschichtung

### 8.2.1 Schaumstoffe mit Beschichtung - ohne Kleberand - gering saugend

**Indikation:** Schaumverband für nicht bis leicht exsudierende Wunden, geeignet für empfindliche vorgeschädigte Haut, atraumatisch durch Antihaft-Beschichtung

<b>Empfohlen:</b>	Mepilex Lite 6 x 8,5 cm	5 Stk.	<input type="checkbox"/>	MOE02
	Mepilex Lite 10 x 10 cm	5 Stk.	<input type="checkbox"/>	MOE02
	Mepilex Lite 15 x 15 cm	5 Stk.	<input type="checkbox"/>	MOE02
<b>Alternative:</b>	Suprasorb P Silicone non-border 5 x 5 cm	10 Stk.	<input type="checkbox"/>	RAU02
	Suprasorb P Silicone non-border 7,5 x 7,5 cm	10 Stk.	<input type="checkbox"/>	RAU02
	Suprasorb P Silicone non-border 10 x 10 cm	10 Stk.	<input type="checkbox"/>	RAU02
	Suprasorb P Silicone non-border 15 x 15 cm	5 Stk.	<input type="checkbox"/>	RAU02

### 8.2.2 Schaumstoffe mit Beschichtung - ohne Kleberand - mäßig bis stark saugend

<b>Empfohlen:</b>	Mepilex Silikonvb. 5 x 5 cm	5 Stk.	<input type="checkbox"/>	MOE02
	Mepilex Silikonvb. 10 x 10 cm	5 Stk.	<input type="checkbox"/>	MOE02
	Mepilex Silikonvb. 10 x 20 cm	5 Stk.	<input type="checkbox"/>	MOE02
	Mepilex Silikonvb. 20 x 20 cm	5 Stk.	<input type="checkbox"/>	MOE02
	Mepilex XT 10 x 10 cm	5 Stk.	<input type="checkbox"/>	MOE02
	Mepilex XT 20 x 20 cm	5 Stk.	<input type="checkbox"/>	MOE02
<b>Alternative:</b>	Allevyn Gentle 5 x 5 cm	10 Stk.	<input type="checkbox"/>	SMI01
	Allevyn Gentle 10 x 10 cm	10 Stk.	<input type="checkbox"/>	SMI01
	Allevyn Gentle 10 x 20 cm	10 Stk.	<input type="checkbox"/>	SMI01
	Allevyn Gentle 20 x 20 cm	10 Stk.	<input type="checkbox"/>	SMI01

### 8.2.3 Schaumverband adhäsiv (haftend durch Beschichtung), mit Silber

**Indikation:** Strenge Indikationsstellung! (Paradoxon: Schaumstoffe haben eine lange Tragedauer, Silberverbände sollten bei Infekt häufig -u. U. sogar täglich- gewechselt werden). Mäßig exsudierende Wunden mit kritischer Kolonisation. Eine Anwendung als Prophylaxe und im Rahmen von infizierten Wunden ist aus ökonomischen Gründen nicht vorgesehen. Gibt Silber in die Wunde ab. Anwendungsdauer maximal 2 Wochen.

**Achtung:** Da silberhaltige Wundauflagen bei infizierten oder kritisch kolonisierten Wunden verwendet werden, sollte die Wunde spätestens alle 72 Std. neu beurteilt werden.

<b>Empfohlen:</b> Mepilex AG 10 x 10 cm	5 Stk.	<input type="checkbox"/>	MOE02
Mepilex AG 10 x 20 cm	5 Stk.	<input type="checkbox"/>	MOE02
Mepilex AG 20 x 20 cm	5 Stk.	<input type="checkbox"/>	MOE02
<b>Alternative:</b> Allevyn AG Gentle 5 x 5 cm	10 Stk.	<input type="checkbox"/>	SMI01
Allevyn AG Gentle 10 x 10 cm	10 Stk.	<input type="checkbox"/>	SMI01
Allevyn AG Gentle 10 x 20 cm	10 Stk.	<input type="checkbox"/>	SMI01
Allevyn AG Gentle 20 x 20 cm	10 Stk.	<input type="checkbox"/>	SMI01

### 8.2.4 Schaumstoffe mit Beschichtung - mit Kleberand - gering saugend

<b>Empfohlen:</b> Mepilex Border Lite 4 x 5 cm	10 Stk.	<input type="checkbox"/>	MOE02
Mepilex Border Lite 7,5 x 7,5 cm	5 Stk.	<input type="checkbox"/>	MOE02
Mepilex Border Lite 5 x 12,5 cm	5 Stk.	<input type="checkbox"/>	MOE02
Mepilex Border Lite 10 x 10 cm	5 Stk.	<input type="checkbox"/>	MOE02
Mepilex Border Lite 15 x 15 cm	5 Stk.	<input type="checkbox"/>	MOE02
Biatain Silicone Lite 7,5 x 7,5 cm	10 Stk.	<input type="checkbox"/>	MOE02
Biatain Silicone Lite 10 x 10 cm	10 Stk.	<input type="checkbox"/>	MOE02
Biatain Silicone Lite 12,5 x 12,5 cm	10 Stk.	<input type="checkbox"/>	MOE02
<b>Alternative:</b> Allevyn Gentle Border Lite 5 x 5 cm	10 Stk.	<input type="checkbox"/>	SMI01
Allevyn Gentle Border Lite 7,5 x 7,5 cm	10 Stk.	<input type="checkbox"/>	SMI01
Allevyn Gentle Border Lite 5,5 x 12 cm	10 Stk.	<input type="checkbox"/>	SMI01
Allevyn Gentle Border Lite 10 x 10 cm	10 Stk.	<input type="checkbox"/>	SMI01
Allevyn Gentle Border Lite 15 x 15 cm	10 Stk.	<input type="checkbox"/>	SMI01

### 8.2.5 Schaumstoffe mit Beschichtung - mit Kleberand - mäßig bis stark saugend

<b>Empfohlen:</b> Mepilex Border 7,5 x 7,5 cm	5 Stk.	<input type="checkbox"/>	MOE02
Mepilex Border 10 x 10 cm	5 Stk.	<input type="checkbox"/>	MOE02
Mepilex Border 15 x 20 cm	5 Stk.	<input type="checkbox"/>	MOE02
Mepilex Border Flex 13 x 16 cm	5 Stk.	<input type="checkbox"/>	MOE02

Mepilex Border Flex 15 x 19 cm	5 Stk.	<input type="checkbox"/>	MOE02
Aquacel Foam Wundaufl. adhesive 10 x 10 cm	10 Stk.	<input type="checkbox"/>	CON06
Aquacel Foam Wundaufl. adhesive 12,5 x 12,5 cm	10 Stk.	<input type="checkbox"/>	CON06
Aquacel Foam Wundaufl. adhesive 17,5 x 17,5 cm	10 Stk.	<input type="checkbox"/>	CON06
Aquacel Foam Wundaufl. adhesive 21 x 21 cm	5 Stk.	<input type="checkbox"/>	CON06
Biatain Silicone 7,5 x 7,5 cm	10 Stk.	<input type="checkbox"/>	COL03
Biatain Silicone 10 x 10 cm	10 Stk.	<input type="checkbox"/>	COL03
Biatain Silicone 12,5 x 12,5 cm	10 Stk.	<input type="checkbox"/>	COL03
Biatain Silicone 15 x 15 cm	5 Stk.	<input type="checkbox"/>	COL03
Biatain Silicone 17,5 x 17,5 cm	5 Stk.	<input type="checkbox"/>	COL03
Urgo Tül Foam Border 8 x 8 cm	10 Stk.	<input type="checkbox"/>	CHE06
Urgo Tül Foam Border 10 x 10 cm	10 Stk.	<input type="checkbox"/>	CHE06
Urgo Tül Foam Border 15x15 cm	5 Stk.	<input type="checkbox"/>	CHE06
Aquacel Foam adhäsiv Wundaufl. 8 x 8 cm	10 Stk.	<input type="checkbox"/>	CON06
Aquacel Foam adhäsiv Wundaufl. 8 x 13 cm	10 Stk.	<input type="checkbox"/>	CON06
Aquacel Foam adhäsiv Wundaufl. 10 x 20 cm	5 Stk.	<input type="checkbox"/>	CON06

<b>Alternative:</b> Allevyn Gentle Border 7,5 x 7,5 cm	10 Stk.	<input type="checkbox"/>	SMI01
Allevyn Gentle Border 12,5 x 12,5 cm	10 Stk.	<input type="checkbox"/>	SMI01
Allevyn Gentle Border 17,5 x 17,5 cm	10 Stk.	<input type="checkbox"/>	SMI01
Allevyn Gentle Border 10 x 20 cm	10 Stk.	<input type="checkbox"/>	SMI01
Allevyn Life 10,3 x 10,3 cm	10 Stk.	<input type="checkbox"/>	SMI01
Allevyn Life 12,9 x 12,9 cm	10 Stk.	<input type="checkbox"/>	SMI01
Allevyn Life 15,4 x 15,4 cm	10 Stk.	<input type="checkbox"/>	SMI01

### 8.3 Schaumstoffe nicht-adhäsiv

#### 8.3.1 Schaumstoffe gering saugend

<b>Empfohlen:</b> Urgo Cell Lite 10 x12 cm	5 Stk.	<input type="checkbox"/>	CHE06
Urgo Cell Lite 15 x 20 cm	5 Stk.	<input type="checkbox"/>	CHE06
Urgo Tül Foam 6 x 6 cm	10 Stk.	<input type="checkbox"/>	CHE06
Urgo Tül Foam 10 x 12 cm	10 Stk.	<input type="checkbox"/>	CHE06
Urgo Tül Foam 15 x 20 cm	10 Stk.	<input type="checkbox"/>	CHE06

#### 8.3.2 Schaumstoffe mäßig saugend

<b>Empfohlen:</b> Tielle VB 9,5 x 9,5 cm	10 Stk.	<input type="checkbox"/>	CON06
Biatain Schaumvb. nicht haftend 5 x 7cm	10 Stk.	<input type="checkbox"/>	COL03
Biatain Schaumvb. soft hold 5 x 7 cm	5 Stk.	<input type="checkbox"/>	COL03
Biatain Schaumvb. nicht haftend 10 x 10 cm	10 Stk.	<input type="checkbox"/>	COL03
Biatain Schaumvb. soft hold 10 x 20 cm	5 Stk.	<input type="checkbox"/>	COL03
Biatain Schaumvb. soft hold 15 x 15 cm	5 Stk.	<input type="checkbox"/>	COL03

	Biatain Schaumvb. nicht haftend 15 x 15 cm	5 Stk.	<input type="checkbox"/>	COL03
	Biatain Schaumvb. nicht haftend 20 x 20 cm	5 Stk.	<input type="checkbox"/>	COL03
<b>Alternative:</b>	Suprasorb P non-adhes. 5 x 5 cm	10 Stk.	<input type="checkbox"/>	RAU02
	Suprasorb P non-adhes. 7,5 x 7,5 cm	10 Stk.	<input type="checkbox"/>	RAU02
	Suprasorb P non-adhes. 10 x 10 cm	10 Stk.	<input type="checkbox"/>	RAU02
	Suprasorb P non-adhes. 15 x 15 cm	5 Stk.	<input type="checkbox"/>	RAU02
	Suprasorb P non-adhes. 15 x 20 cm	5 Stk.	<input type="checkbox"/>	RAU02
	Allevyn Non Adhes. 5 x 5 cm	10 Stk.	<input type="checkbox"/>	SMI01
	Allevyn Non Adhes. 10 x 10 cm	10 Stk.	<input type="checkbox"/>	SMI01
	Allevyn Non Adhes. 20 x 20 cm	10 Stk.	<input type="checkbox"/>	SMI01

### 8.3.3 Schaumstoffe stark saugend

<b>Empfohlen:</b>	Tielle Non Adhesive Hydropolymer Verband, steril 5 x 5 cm	10 Stk.	<input type="checkbox"/>	CON06
	Tielle Non Adhesive Hydropolymer Verband, steril 10 x 10 cm	10 Stk.	<input type="checkbox"/>	CON06
	Tielle Non Adhesive Hydropolymer Verband, steril 15 x 15 cm	10 Stk.	<input type="checkbox"/>	CON06
	Tielle Non Adhesive Hydropolymer Verband, steril 17,5 x 17,5 cm	5 Stk.	<input type="checkbox"/>	CON06
	Aquacel Foam Wundaufl. non adhes. 10 x 10cm	10 Stk.	<input type="checkbox"/>	CON06
	Aquacel Foam Wundaufl. non adhes. 15 x 15 cm	5 Stk.	<input type="checkbox"/>	CON06
	Aquacel Foam Wundaufl. non adhes. 15 x 20 cm	5 Stk.	<input type="checkbox"/>	CON06
	Aquacel Foam Wundaufl. non adhes. 20 x 20 cm	5 Stk.	<input type="checkbox"/>	CON06

### 8.3.4 Schaumstoffe, nicht adhäsiv- mit Silber

**Indikation:** Strenge Indikationsstellung! (Paradoxon: Schaumstoffe haben eine lange Tragedauer, Silberverbände sollten bei Infekt häufig -u. U.sogar täglich- gewechselt werden). Mäßig bis stark exsudierende Wunden mit kritischer Kolonisation. Eine Anwendung als Prophylaxe und im Rahmen von infizierten Wunden ist aus ökonomischen Gründen nicht vorgesehen. Gibt Silber in die Wunde ab, Anwendungsdauer maximal 2 Wochen.

**Achtung:** Da silberhaltige Wundauflagen bei infizierten oder kritisch kolonisierten Wunden verwendet werden, sollte die Wunde spätestens alle 72 Std. neu beurteilt werden.

<b>Empfohlen:</b>	Biatain AG Schaumvb. nicht-haftend 10 x 10 cm	5 Stk.	<input type="checkbox"/>	COL03
	Biatain AG Schaumvb. nicht-haftend 10 x 20 cm	5 Stk.	<input type="checkbox"/>	COL03
	Biatain AG Schaumvb. nicht-haftend 20 x 20 cm	5 Stk.	<input type="checkbox"/>	COL03
	Aquacel AG Foam nicht adhäsiv 5 x 5 cm	10 Stk.	<input type="checkbox"/>	CON06
	Aquacel AG Foam nicht adhäsiv 10 x 10 cm	10 Stk.	<input type="checkbox"/>	CON06
<b>Alternative:</b>	Aquacel AG Foam nicht adhäsiv 15 x 15 cm	5 Stk.	<input checked="" type="checkbox"/>	CON06
	Aquacel AG Foam nicht adhäsiv 15 x 20 cm	5 Stk.	<input checked="" type="checkbox"/>	CON06
	Aquacel AG Foam nicht adhäsiv 20 x 20 cm	5 Stk.	<input checked="" type="checkbox"/>	CON06

## 8.4 Schaumstoffe reinigend & feuchtend

**Achtung:** Nicht kompatibel mit anderen Produkten! In Verbindung mit anderen Produkten (z.B. mit Gelen, Alginaten, Hydrofaser etc.) kommt die reinigende und feuchtende Wirkung nicht zum Tragen - es besteht somit kein Vorteil gegenüber kostengünstigeren Schaumstoffen.

### 8.4.1 Schaumstoffe reinigend & feuchtend – nicht adhäsiv – mäßig saugend

**Indikation:** Strenge Indikationsstellung! gering bis mäßig exsudierende Wunden.

Nicht kompatibel mit anderen Produkten!

<b>Empfohlen:</b> PolyMem non adhesive 8 x 8 cm	15 Stk.	<input type="checkbox"/>	FOC02
PolyMem non adhesive 10 x 10 cm	15 Stk.	<input type="checkbox"/>	FOC02
PolyMem non adhesive 13 x 13 cm	15 Stk.	<input type="checkbox"/>	FOC02

### 8.4.2 Schaumstoffe reinigend & feuchtend – nicht adhäsiv – stark saugend

**Indikation:** Strenge Indikationsstellung! Mäßig bis stark exsudierende Wunden. Nicht kompatibel mit anderen Produkten!

<b>Empfohlen:</b> PolyMem Max 11 x 11 cm	10 Stk.	<input type="checkbox"/>	FOC02
PolyMem Max 20 x 20 cm	5 Stk.	<input type="checkbox"/>	FOC02

### 8.4.3 Schaumstoffe reinigend & feuchtend – nicht adhäsiv, mit Silber

**Indikation:** Strenge Indikationsstellung! (Paradoxon: Schaumstoffe haben eine lange Tragedauer, Silberverbände sollten bei Infekt häufig -u. U. sogar täglich- gewechselt werden). Gering bis mäßig exsudierende infizierte Wunden. Anwendungsdauer maximal 2 Wochen.

**Wirkungsweise:** Aufrechterhalten eines ideal feuchten Wundklimas; reinigend; keimzahlreduzierende Wirkung – Silber wird nicht an die Wunde abgegeben.

**Achtung:** nicht kompatibel mit anderen Produkten! Bei Kombination (mit z.B. Gelen, Alginaten, Hydrofaser etc.) kommt die reinigende und feuchtende Wirkung nicht zum Tragen und hat somit keinen Vorteil gegenüber von kostengünstigeren Schaumstoffen. Da silberhaltige Wundauflagen bei infizierten oder kritisch kolonisierten Wunden verwendet werden, sollte die Wunde spätestens alle 72 Std. neu beurteilt werden.

<b>Empfohlen:</b> PolyMem Max non-adhesive Silber 10 x 10 cm	8 Stk.	<input type="checkbox"/>	FOC02
PolyMem Max non-adhesive Silber 20 x 20 cm	5 Stk.	<input type="checkbox"/>	FOC02

### 8.4.4 Schaumstoffe reinigend & feuchtend – cavity – stark saugend

**Achtung:** Nicht kompatibel mit anderen Produkten!

<b>Empfohlen:</b> PolyMem Wic Cavity 8 x 8 cm	10 Stk.	<input type="checkbox"/>	FOC02
---	---------	--------------------------	-------

### 8.4.5 Schaumstoffe reinigend & feuchtend – cavity – stark saugend, mit Silber

**Achtung:** Nicht kompatibel mit anderen Produkten!

**Empfohlen:** PolyMem Wic Cavity Silber 8 x 8 cm 10 Stk.  FOC02

### 8.4.6 Schaumstoffe - offenporig

**Indikation:** Die offenporigen Schaumverbände üben einen starken Granulationsreiz aus. Werden vorwiegend zur kurzfristigen Wundkonditionierung vor plastischen Eingriffen eingesetzt.

**Achtung:** Die Auflage darf nicht auf Knorpel, Knochen, Periost, Perichondrium oder Sehnen angewendet werden.

**Empfohlen:** Ligasano Kompr. steril 15 x 10 x 1 cm 10 Stk.  LIG01  
Ligasano Kompr. steril 24 x 16 x 1 cm 10 Stk.  LIG01  
**Alternative:** Ligasano Kompr. steril 5 x 5 x 1 cm 10 Stk.  LIG01  
Ligasano Kompr. steril 10 x 10 x 1cm 10 Stk.  LIG01

## 8.5 Schaumstoffe für spezielle Lokalisationen

### 8.5.1 Schaumstoffe Sacral - mäßig saugend

**Empfohlen:** Biatain Schaumvb. Sacrum 23 x 23 cm 5 Stk.  COL03  
**Alternative:** Allevyn Sacrum 17 x 17 cm 10 Stk.  SMI01  
Allevyn Sacrum 22 x 22 cm 10 Stk.  SMI01

### 8.5.2 Schaumstoffe Sacral – mit Beschichtung – mit Kleberand – mäßig bis stark saugend

**Empfohlen:** Urgo Tül Foam Border Sacrum 20 x 20 cm 5 Stk.  CHE06

### 8.5.3 Schaumverband Sacral – haftend durch Beschichtung – mäßig saugend

**Indikation:** Schaumverband für mäßig exsudierende Wunden zur Versorgung am Sacrum

**Empfohlen:** Mepilex Border Sacrum 15 x15 cm 5 Stk.  MOE02  
Mepilex Border Sacrum 23 x 23 cm 5 Stk.  MOE02  
**Alternative:** Aquacel Foam adhäsiv Wundaufkl. sacral 24 x 21,5 cm 5 Stk.  CON06

### 8.5.4 Schaumstoffe Sacral mit Silber – antimikrobiell

**Indikation:** Strenge Indikationsstellung (Paradoxon: Schaumstoffe haben eine lange Tragedauer, Silberverbände sollten bei Infekt häufig -u. U. sogar täglich- gewechselt werden). Schaumverband für mäßig bis stark exsudierende, kritisch kolonisierte Wunden. Anwendungsdauer maximal 2 Wochen.

**Wirkungsweise:** Antimikrobiell, gibt Silber in die Wunden ab.

**Achtung:** Da silberhaltige Wundaufklagen bei infizierten oder kritisch kolonisierten Wunden verwendet werden, sollte die Wunde spätestens alle 72 Std. neu beurteilt werden.

<b>Empfohlen:</b> Mepilex Border Sacrum AG 18 x 18 cm	5 Stk.	<input type="checkbox"/>	MOE02
Mepilex Border Sacrum AG 23 x 23 cm	5 Stk.	<input type="checkbox"/>	MOE02
<b>Alternative:</b> Allevyn AG Sacrum 17 x 17 cm	10 Stk.	<input checked="" type="checkbox"/>	SMI01
Allevyn AG Sacrum 22 x 22 cm	10 Stk.	<input checked="" type="checkbox"/>	SMI01

### 8.5.5 Schaumstoffe – Ferse – mäßig saugend

<b>Empfohlen:</b> ALLEVYN Gentle Border Heel 23 x 23,2 cm	5 Stk.	<input type="checkbox"/>	SMI01
Tielle plus Heel 20 x 26,5 cm *)	5 Stk.	<input type="checkbox"/>	CON06

\*) Auf Grund der besonderen Form kann der Verband auch für Ellbogen oder Schulter verwendet werden.

<b>Alternative:</b> Mepilex Heel 13 x 20 cm	5 Stk.	<input type="checkbox"/>	MOE02
Mepilex Heel 15 x 22 cm	5 Stk.	<input type="checkbox"/>	MOE02

### 8.5.6 Schaumstoffe -Cavity- mäßig saugend

**Indikation:** zum Auffüllen tiefer Wunden.

<b>Empfohlen:</b> Permafoam Schaumvb. CAVITY 10 x 10 cm	3 Stk.	<input type="checkbox"/>	HAR01
---	--------	--------------------------	-------

### 8.5.7 Schaumstoffe – haftend durch Beschichtung, Cavity- mäßig saugend

**Indikation:** nur für spezielle Indikationen geeignet, z.B. palliative Versorgung, exulcerierende Tumore, Epidermiolysis bullosa (s. auch Anhang I Spezialprodukte für diese Indikation).

<b>Empfohlen:</b> Mepilex Transfer 15 x 20 cm	5 Stk.	<input checked="" type="checkbox"/>	MOE02
---	--------	-------------------------------------	-------

### 8.5.8 Schaumstoffe -Tracheo-

<b>Empfohlen:</b> Permafoam Schaumvb. TRACHEO 8 x 8 cm	10 Stk.	<input type="checkbox"/>	HAR01
--	---------	--------------------------	-------

<b>Alternative:</b> Allevyn Tracheostomy ST 9 x 9 cm	10 Stk.	<input type="checkbox"/>	SMI01
--	---------	--------------------------	-------



## 9. Superabsorber (Polyacrylatabsorber)

**Indikation:** stark exsudierende, chronische Wunden; „nasse Wunden“.

**Wirkungsweise:** Durch Vernetzung von Acrylsäure und Natriumacrylat entsteht ein gelbildendes Polymer, das extreme Mengen Wasser binden kann und auch unter Druck nicht freigibt. Diese Polyacrylat-Superabsorber werden in reiner Form und als Beimischungen in Verbandmaterialien verwendet. Durch vertikale Absorption bleibt der Wundrand trocken. Superabsorber können als Primär- oder Sekundärverband verwendet werden. Generell eignen sich Superabsorber vor allem für sehr stark exsudierende Wunden, bei denen der Verbandwechsel aufgrund der Exsudatmenge mehrmals täglich durchgeführt werden müsste. Mit diesem Verband kann die Verweildauer des Materials auf der Wunde verlängert und das Auslaufen des Exsudates vermieden werden.

**Achtung:** Nicht zerschneiden! Verbandwechsel nach Durchtritt von Flüssigkeit, spätestens nach 4 Tagen.

### 9.1 Saugstarke Wundauflage, Superabsorber mit Zellulose verpresst, Absorption mehr als 150g genormte Prüflösung/100cm<sup>2</sup> Saugkern

<b>Empfohlen:</b> Mextra Superabsorbent 10 x10 cm	10 Stk.	<input type="checkbox"/>	MOE02
Mextra Superabsorbent 10 x 15 cm	10 Stk.	<input type="checkbox"/>	MOE02
Mextra Superabsorbent 10 x 20 cm	10 Stk.	<input type="checkbox"/>	MOE02
Mextra Superabsorbent 15 x 20 cm	10 Stk.	<input type="checkbox"/>	MOE02
Mextra Superabsorbent 20 x 25 cm	10 Stk.	<input type="checkbox"/>	MOE02
Mextra Superabsorbent 20 x 30 cm	10 Stk.	<input type="checkbox"/>	MOE02
Cutimed Sorbion Sachet S 10 x 10 cm	25 Stk.	<input type="checkbox"/>	SOR01
Cutimed Sorbion Sachet S 15 x 15 cm	25 Stk.	<input type="checkbox"/>	SOR01
Cutimed Sorbion Sachet S 20 x 10 cm	25 Stk.	<input type="checkbox"/>	SOR01
Cutimed Sorbion Sachet S 20 x 20 cm	25 Stk.	<input type="checkbox"/>	SOR01
Cutimed Sorbion Sachet 20 x 30 cm	25 Stk.	<input type="checkbox"/>	SOR01
*Cutimed Sorbion Sachet XL 45 x 25 cm	10 Stk.	<input type="checkbox"/>	SOR01

\*Bei Gamaschenulcus

**Alternative:** Cutimed Sorbion Sachet S 7,5 x 7,5 cm 25 Stk.  SOR01

### 9.2 Saugstarke Wundauflage, Superabsorber mit geringem Zelluloseanteil, Absorption mehr als 150g genormte Prüflösung/100cm<sup>2</sup> Saugkern

<b>Empfohlen:</b> DryMax Extra 10 x 10 cm	25 Stk.	<input type="checkbox"/>	WER04
DryMax Extra 10 x 20 cm	25 Stk.	<input type="checkbox"/>	WER04
DryMax Extra 20 x 20 cm	25 Stk.	<input type="checkbox"/>	WER04

### **9.3 Saugstarke Wundauflage, Superabsorber mit Zellulose verpresst, mit nicht verklebender Wundkontaktschicht, Absorption mehr als 150g genormte Prüflösung/100cm<sup>2</sup> Saugkern**

<b>Empfohlen:</b>	Cutimed Sorbion Comfort 12 x 12 cm	10 Stk.	<input type="checkbox"/>	SOR01
	Cutimed Sorbion Comfort 22 x 12 cm	10 Stk.	<input type="checkbox"/>	SOR01
<b>Alternative:</b>	Cutimed Sorbion Comfort 8,5 x 8,5 cm	10 Stk.	<input type="checkbox"/>	SOR01
	Cutimed Sorbion Comfort 22 x 22 cm	10 Stk.	<input type="checkbox"/>	SOR01
	Curea P2 10 x 10 cm	10 Stk.	<input type="checkbox"/>	FOC02
	Curea P2 10 x 20 cm	10 Stk.	<input type="checkbox"/>	FOC02
	Curea P2 20 x 20 cm	10 Stk.	<input type="checkbox"/>	FOC02

## 10. Hydrogele

### 10.1 Hydrogel – Verbände

**Indikation:** Trockene und gering exsudierende Wunden auch mit Schorf oder Belägen, insbesondere Verbrennungen. Benötigen immer einen Sekundärverband.

**Wirkungsweise:** Hydrogelverbände wirken kühlend, geben Feuchtigkeit ab und schaffen ein ideal feuchtes Mikroklima bei trockenen oder gering feuchten Wunden. Unterstützen das autolytische Debridement indem Schorfe und Beläge aufgeweicht werden.

**Empfohlen:** Hydrosorb Hydrogel 10 x10 cm 5 Stk.  HAR01

### 10.2 Amorphe Hydrogele – neutral

**Indikation:** Trockene und gering exsudierende Wunden (z.B. Leicht belegte, sekundär heilende Wunden, zum Befeuchten von trockenen oder schmerzenden Wunden). Schutz vor Austrocknung bei freiliegenden Sehnen, Muskeln und Knochen. Mit Hydrogelen lassen sich Nekrosen und Beläge aufweichen. Benötigen immer einen Sekundärverband (z.B. Folienverband, u.U. dünnen Hydrokolloidverband)! Darüber hinaus werden sie zum Feuchthalten von schwach bis mäßig sezernierenden Wunden eingesetzt. Aktivierung von Acticoat-Wundauflagen (s. unter 2.2).

**Wirkungsweise:** Hydrogele geben Feuchtigkeit ab und schaffen ein ideal feuchtes Mikroklima bei trockenen oder gering feuchten Wunden. Unterstützen auch das autolytische Debridement indem Schorfe und Beläge aufgeweicht werden. Zum Befeuchten von wenig exsudierenden Wunden.

**Achtung:** Der kühlende Effekt kann bei Patienten mit arteriellen Durchblutungsstörungen starke Schmerzen verursachen.

Kontaktallergien auf einzelne Inhaltsstoffe möglich (z.B. Propylenglykol)

Vorsicht - Mazeration der Wundränder möglich!

**Empfohlen:** NU-Gel Hydrogel + Algin 15 g 10 Stk.  CHE06

**Alternative:** Tegaderm (3M) Hydrogel 15 g 10 Stk.  DMO01

NU-Gel Hydrogel + Algin 25 g 6 Stk.  CHE06

### 10.3 Amorphe Hydrogele – antimikrobiell

**Indikation:** Kontaminierte, trockene und gering sezernierende Wunden auch mit Schorf und Belägen. Sekundärverband immer erforderlich (Folienverband, u.U. dünner Hydrokolloidverband).

**Empfohlen:** Actimaris Wundgel 20 g 1 Stk.  CHE06

**Alternative:** \*Prontosan Wundreinigungsgel 30 g 1 Stk.  BRA05

\*Octenilin Wundgel 20 ml 1 Stk.  SCH27

**Achtung:** Polihexanid- und Octenidin-haltige Wundprodukte\* sind toxisch für Knorpelgewebe!

## 11. Sonstige Wundprodukte

### 11.1 absorbierendes Alginogel

**Indikation:** Mässig bis stark nässende Wunden

**Wirkungsweise:** Einzigartiges Produkt aus einem in hydratisierte Alginat eingebetteten antibakteriellen Enzymsystem. Reduziert Bakterien, hält die Wunde feucht und sauber, schützt den Wundrand.

**Produkte:** Flaminal forte 40g 1 Stk.

### 11.2 flüssige Hyaluronsäure

keine Kombination mit anderen Verbandstoffen außer mit sterilen Mullkompressen aus Baumwolle.

**Indikation:** Strenge Indikationsstellung! Bei trocken bis mäßig exsudierenden, stagnierenden Wunden, kritisch kolonisiert bis infiziert.

**Wirkungsweise:** Gibt Feuchtigkeit ab und schafft ein ideal feuchtes Mikroklima bei trockenen oder gering feuchten Wunden. Unterstützt das autolytische Debridement, indem Schorfe und Beläge aufgeweicht werden. Zur Reinigung und Dekontamination.

**Produkte:** \*Hyiodine 50g 1 Stk.  SOR01  
\*enthält Iod-Komplex, Allergierisiko gering

### Hersteller:

ALL08	Allomed	HAR01	Hartmann
BRA05	B. Braun	KAE01	KAEB GmbH
BSN01	BSN medical Medizinprodukte GmbH	LIGo1	Ligasano
BST01	Bständig	MOE02	Mölnycke
CHE06	Chemomedica	RAU02	Lohmann & Rauscher
COL03	Coloplast	SCH27	Schülke Mayr
CON06	Convatec	SMI01	Smith & Nephew
DMO01	3M	SOR01	Sorbion Austria
FOC02	Ferris Polymem (Focusmed)	WER04	Werfen Austria
FRE02	Fresenius Kabi Austria		

## Anhang 1: Spezialprodukte Epidermolysis bullosa

Die im Anhang 1 aufgeführten Produkte können nur für die Diagnose Epidermolysis bullosa erstattet werden.

### Wunddistanzgitter

+ UrgoTül 10 x10 cm	10 Stk.	■	CHE06
+ UrgoTüll Soft 10 x10 cm	10 Stk.	■	CHE06

### Wundauflagen mit Silikon

+ Spycra Contact 10 x 7,5 cm	10 Stk.	■	ALL08
+ Spycra Contact 18 x 10 cm	5 Stk.	■	ALL08
+ Adaptic Wundverband 7,6 x 20,3 cm	24 Stk.	■	CHE06

### Bakteriostatische Wundabdeckung (Bismut Tribromophenat)

- Xeroform 10 x 10 cm	12 Stk.	■	
-----------------------	---------	---	--

### Schlauchverband elastisch

+ Tubifast rot	1 Stk.	■	BST01
----------------	--------	---	-------

### Schaumstoff mit Beschichtung ohne Kleberand

- MEPILEX lite 20 x 50	5 Stk.	■	MOE02
------------------------	--------	---	-------

### Schaumstoffe – haftend durch beschichtung, Cavity – mäßig saugend

+ MEPILEX Transfer 15 x 20	5 Stk.	■	MOE02
+ MEPILEX Transfer 20 x 50	2 Stk.	■	MOE02

### Schaumverband adhäsiv (haftend durch Beschichtung), mit Silber

- MEPILEX AG 20 x 50	5 Stk.	■	MOE02
- Medigel 10g	1 Stk.	■	

- = nicht im Ostvertrag

+ = im Ostvertrag, können mit Nr des Ostvertrages zur Abrechnung gebracht werden.

